

※ 本リリースは国土交通記者会・交通運輸記者会に配布しております。

平成 30 年 3 月 27 日

理事長 松山 良一

## インバウンド市場の理解に役立つ統計データサイトをオープン！

- 日本政府観光局(JNTO)は、訪日外客数や都道府県別訪問率、旅行消費額など、訪日外国人に関するデータをまとめた統計データサイトを 2018 年 3 月 27 日(火)に公開しました。
- 国・地域を選択して、各データのグラフや表の作成・ダウンロードが可能。メディア利用や調査・研究など幅広くご活用いただけます。

### サイト概要

名称 : 日本の観光統計データ(Japan Tourism Statistics)

URL : <https://statistics.jnto.go.jp/>

言語 : 日本語・英語



### ◆ 統計データサイト 3 つの特徴

#### ① 知りたいデータをカスタマイズして、グラフ化できる

年、国・地域、訪日目的ごとの訪日外客数や旅行消費額など、訪日外国人についての知りたいデータを、ユーザー自身がカスタマイズして、グラフや表を作成することができます。

#### ② メディア利用や調査・研究にも活用できる

統計データサイト上のグラフや表はダウンロードが可能。簡単な利用申請だけで、メディア利用や調査・研究など、公開目的の媒体にもダウンロードしたグラフや表をご活用いただけます。

#### ③ 日本のみならず、世界のインバウンド動向も分かる

各国・地域別の外国人訪問者数や日本人訪問者数の推移など、世界のインバウンド動向がわかるデータも収録。世界における日本のインバウンドの状況が分かります。

▼収録データ一覧

大項目	中項目	小項目	データ	出典	
サマリーを見る	最新情報	訪日外客数および出国日本人数	訪日外客数	日本政府観光局 (JNTO)	
			出国日本人数	法務省、日本政府観光局 (JNTO)	
		各国・地域別の内訳	訪日外客数	日本政府観光局 (JNTO)	
	市場別基礎情報	各国・地域の基礎データ		人口	国際通貨基金 (IMF)
				国際旅行収支	国際通貨基金 (IMF)
				GDP	国際通貨基金 (IMF)
				外国旅行者数	国連世界観光機関 (UNWTO)
				世界各国・地域への訪問者数	国連世界観光機関 (UNWTO)
				訪日回数別構成比	観光庁
				滞在日数別構成比	観光庁
				旅行形態別構成比	観光庁
				都道府県別訪問率	観光庁
				訪日外客数	日本政府観光局 (JNTO)
訪日旅行について調べる	訪日外客数	訪日外客数の推移	訪日外客数	日本政府観光局 (JNTO)	
		出国日本人数との比較	訪日外客数	日本政府観光局 (JNTO)	
			出国日本人数	法務省、日本政府観光局 (JNTO)	
		各国・地域別の内訳	訪日外客数	日本政府観光局 (JNTO)	
		各国・地域別の推移	訪日外客数	日本政府観光局 (JNTO)	
		訪日目的別の推移	訪日外客数	日本政府観光局 (JNTO)	
	訪日旅行の実態	訪日回数別の内訳	訪日回数別構成比	観光庁	
		旅行形態別の内訳	旅行形態別構成比	観光庁	
		予約方法別の内訳	予約方法別構成比	観光庁	
		滞在期間別の内訳	滞在日数別構成比	観光庁	
		平均滞在日数の推移	平均滞在日数	法務省、日本政府観光局 (JNTO)	
		都道府県別訪問率ランキング	都道府県別訪問率	観光庁	
	日本各地への訪問の実態	地方ブロック別外国人延べ宿泊者数	外国人延べ宿泊者数	観光庁	
		都道府県別外国人延べ宿泊者数	外国人延べ宿泊者数	観光庁	
		1人当たりの旅行支出	1人当たりの旅行支出額	観光庁	
		費目別の内訳	費目別旅行支出額	観光庁	
	旅行消費額		費目別の推移	費目別旅行支出額	観光庁
	世界における外国旅行を調べる	外国人訪問者数	各国・地域別の人数	外国人訪問者数	国連世界観光機関 (UNWTO)
	日本における外国旅行を調べる	出国日本人数	出国日本人数の推移	出国日本人数	法務省、日本政府観光局 (JNTO)
日本人訪問者数		日本人訪問者数の推移	日本人訪問者数	国連世界観光機関 (UNWTO)、 日本政府観光局 (JNTO)	

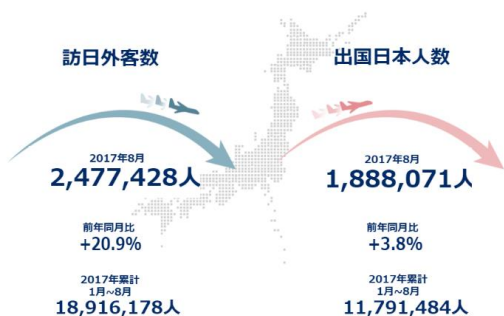
▼ウェブサイトイメージ

<最新情報>

最新の訪日外客数のデータがダウンロードできます。

2017年8月 訪日外客数および出国日本人数

©日本政府観光局 (JNTO)



●訪日外客数のうち、2017年の9月の統計部分は概算値、その他の値は確定値である。  
●訪日外客数は訪日客数を基に日本政府観光局 (JNTO) が算出した数値。出国日本人数は政府観光局から報告した数値である。  
●訪日外客数は、乗船・航空・陸路各経路にわたる総数である。日本を去る出国人数と異なる外国人の出入国数、これに外国人一身上陸客数を加えた入国外国人総人数のことである。観光客以外の乗船、留学生等の入国者、再入国者は訪日外客数に含まれる。乗員と乗客は含んでいない。

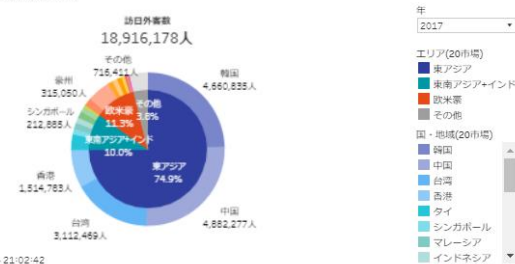
出典：日本政府観光局 (JNTO)

<各国・地域別の内訳>

どこの国・地域から来た訪日外国人が多いかわかります。

2017年 各国・地域別の内訳

©日本政府観光局 (JNTO)



データ更新日:2018/03/14 21:02:42

●訪日外客とは、国別に集づく統計の集計による外国人正帰入国者から、日本を去る出国人数とする乗客等の外国人を除き、これに外国人一身上陸客数を加えた入国外国人総人数のことである。観光客やその他の乗客、留学生等の入国者・再入国者は訪日外客に含まれる。乗員と乗客は含んでいない。  
●2007年以降の「観光客」の統計には「一身上陸客 (乗客等)」が含まれる。  
訪日外客数を基に日本での訪問期間が定められている国からの「一身上陸客」は、従来「観光客」に含まれており、「一身上陸客」の人数を別途把握することは不可能であった。それに加え、韓国、台湾、香港からの訪問客等に対する訪日客の把握精度が取られたことにより、近年、「一身上陸客」の割合が「観光客」に組み込まれるようになり、「一身上陸客」は減少した。  
「一身上陸客」の日本での滞在が短期滞在であるとは異なり、乗客と観光客と行動が同様である乗客に属する。  
2007年以降は「一身上陸客」を「観光客」に加え、「観光客」の定義を変更することとした。  
●1964年～2016年は概算値、2017年1月～2017年8月は確定値である。

出典：日本政府観光局 (JNTO)

<費用別の1人当たりの旅行消費額>

訪日外国人がどのようなことにお金を使っているかがわかります。

<都道府県別訪問率ランキング>

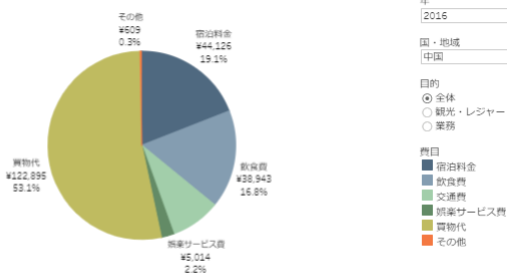
訪日外国人がどこの都道府県を訪れているかがわかります。

2016年 費用別の1人当たりの旅行消費額 (中国・全体)

©日本政府観光局 (JNTO)

2016年 都道府県別訪問率ランキング (全体・全体)

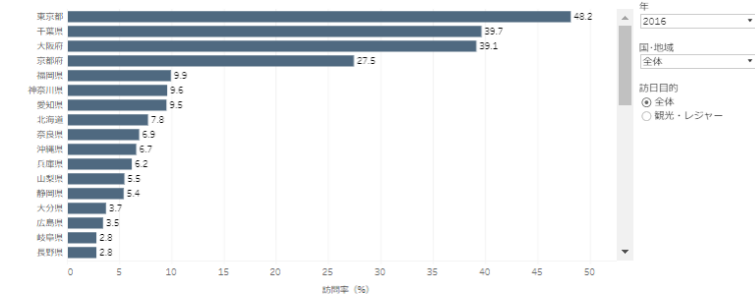
©日本政府観光局 (JNTO)



データ更新日:2018/03/13 22:59:11

●日本を出国する訪日外国人 (1年以上) の滞在者、日本での滞在者、日本に入国しないトランジット客、乗員を除く) を対象に行った随時集計調査である。  
●それぞれの調査年度、国別や訪日目的ごとの総消費額が異なるため、比較においては注意が必要である。  
●値はすべて概算値である。

出典：観光庁「訪日外国人消費動向調査」



データ更新日:2018/03/13 23:03:05

●日本を出国する訪日外国人 (1年以上) の滞在者、日本での滞在者、日本に入国しないトランジット客、乗員を除く) を対象に行った随時集計調査である。  
●それぞれの調査年度、国別や訪日目的ごとの総消費額が異なるため、比較においては注意が必要である。  
●値はすべて概算値である。

出典：観光庁「訪日外国人消費動向調査」

■お問い合わせ先：  
インバウンド戦略部 調査・コンサルティンググループ  
TEL：03-6691-0939 担当：古川、小松原