

※ 本リリースは国土交通記者会・交通運輸記者会、及び各種媒体の皆様にご配布しております。

平成 29 年 10 月 12 日

理事長 松山 良一

デジタルマーケティングの本格導入に向け、専門部署を新設 ～デジタルを活用した情報発信の強化とデータに基づくマーケティングを実践～

- 日本政府観光局（JNTO）は、デジタルテクノロジーを活用した海外への情報発信や訪日インバウンドにおけるデジタルプロモーションをこれまで以上に促進するため、デジタルマーケティングを専任とする部署を本日付けで立ち上げ、同領域への取り組みを強化します。
- 具体的には、デジタルテクノロジーを活用した情報発信チャネルの強化・拡大や、JNTO が所有するデータ分析の強化、ビッグデータを保有する外部事業者との連携等を通じ、デジタルマーケティングに関する手法やノウハウを組織内で横断的に共有・活用していくことで、情報発信手法の高度化やデータに基づくマーケティングの実践を組織全体で進めます。

1. デジタルテクノロジーを活用した情報発信チャネルの強化・拡大

利用者に対して、よりわかりやすく、使いやすいウェブサイトを実現するため、本年度中にグローバルウェブサイトを抜本的に再構築します。さらに、9月に運用を開始したスマートフォン向けアプリケーション「Japan Official Travel App」や、今月開設した Instagram グローバルアカウント「@visitjapanjp」などの多様なチャネルを活用し、日本滞在中の外国人旅行者への情報発信の強化と一層の訪日需要喚起を図ります。

2. JNTO が所有するデータの分析強化と、専門部署による一元的なデータ収集・管理・分析の実施

JNTO が従来行ってきた、各市場別でのデータ収集や分析をこれまで以上に強化するとともに、新設する専門部署において、デジタルテクノロジーを活用して市場横断的に統一的な指標でデータの収集・管理・分析を行い、JNTO 全体でのデータ活用の強化を目指します。

3. 外部ビッグデータ保有事業者との連携

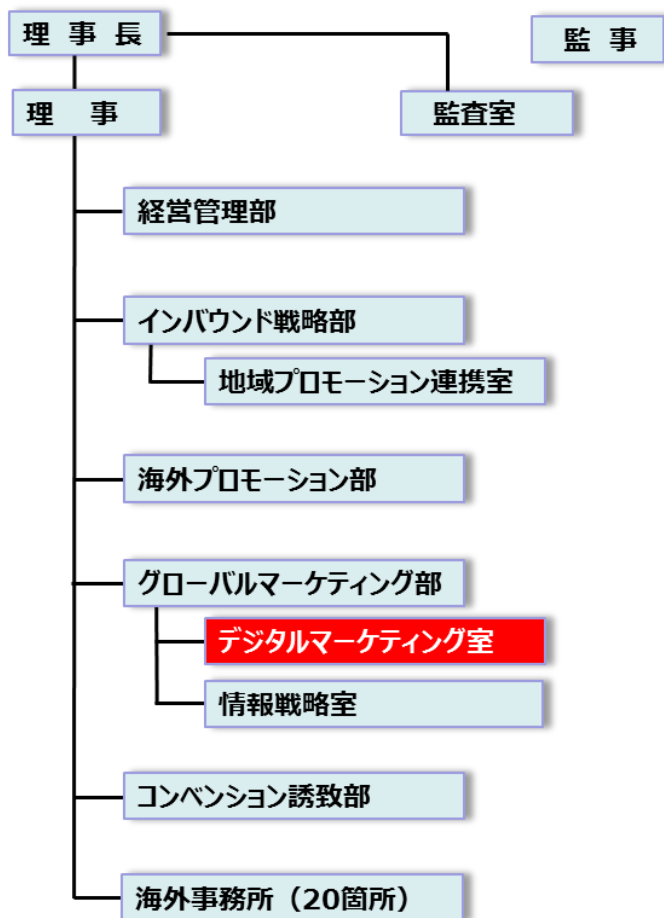
JNTO が所有する内部データの収集・分析の強化だけでなく、グローバルに展開するビッグデータを保有する外部事業者との連携を進めていくことで、潜在的な訪日ターゲット層へのアプローチを行います。

4. 収集・連携したデータの活用

各種プロモーションにおけるターゲットやメディアの選定、広告手法の選択、キャンペーンクリエイティブの決定等の際に、JNTO 内部データ及び連携した外部データをより有効に活用することで、プロモーション効果の最大化や実施結果の定量的把握、分析結果に基づく改善の実施をこれまで以上に強化します。

■お問い合わせ先：
グローバルマーケティング部 デジタルマーケティング室
担当：吉田・山本
TEL: 03-6691-3893 E-mail:sentsu@jnto.go.jp

5. 組織図



※マニラ事務所開設準備中

以上