

報道関係者各位

三井不動産株式会社
株式会社三井不動産ホテルマネジメント

新たに69室を増築するとともに、ロビー・客室をリニューアル
「三井ガーデンホテル京都四条」(計347室)
2020年4月24日増築棟オープン
～ 2019年11月1日 予約受付開始 ～

このたび、三井不動産株式会社および株式会社三井不動産ホテルマネジメントは、「三井ガーデンホテル京都四条」(所在:京都市下京区西野洞院通四条下ル妙伝寺町707-1)のリニューアル工事及び増築工事を行い、2020年3月14日(土)に既存棟をリニューアルオープン、4月24日(金)に増築棟をオープンすることといたしました。なお、増築棟の予約受付は、本日2019年11月1日(金)より開始いたします。

当ホテルは、JR「京都」駅から車で約10分、京都市営地下鉄烏丸線「四条」駅より徒歩6分と、京都の中心地に位置し、観光・ビジネスの拠点として大変便利な交通利便性に優れた立地です。京都の魅力がぎゅぎゅと詰まった市民の祭である祇園祭をデザインコンセプトに、ファミリーやグループ旅行に便利な3人部屋(トリプル)、4人部屋(フォース)をご提供する新たな「三井ガーデンホテル京都四条」として生まれ変わります。

三井不動産ホテルマネジメントは、アッパーミドルクラスの宿泊主体型ホテルである「三井ガーデンホテルズ」(26施設・6,971室)と、ハイクラスの宿泊主体型ホテルである「ザ セレスティンホテルズ」(3施設・504室)を、全国で計29施設・計7,475室運営しております。京都市内では当ホテルを含め、「三井ガーデンホテル京都新町 別邸」、「三井ガーデンホテル京都駅前」、「三井ガーデンホテル京都三条」、「ホテル ザ セレスティン京都祇園」の計5施設を運営しており、「三井ガーデンホテル京都四条」はその中でも1997年に開業以来、国内外の多くのお客さまに京都ご滞在中の起点として長くご利用いただいているホテルです。



エントランスロビー(完成予想パース)

三井不動産グループは、今後も首都圏や全国の主要都市を中心に積極的に新規展開を行ってまいります。

1. ロケーション

当ホテルは、JR「京都」駅から車で約 10 分、京都市営地下鉄烏丸線「四条」駅より徒歩 6 分と、祇園祭の時には鉦が立ち並ぶ京都の中心地に位置し、観光・ビジネスの拠点として交通利便性に優れた立地です。近くには京都の台所と呼ばれる錦市場があるなど、「京都らしさ」を存分に満喫できる立地となっております。

2. 施設の特長

急増しているインバウンドのお客さまやファミリー層、女子旅などのニーズに対応すべく、増築棟には 3 人部屋(トリプル)55 室、4 人部屋(フォース)5 室を設置いたしました。

当ホテルは京都の魅力がぎっしりと詰まった市民の祭である「祇園祭」をコンセプトに、飾る・奏でる・練り歩く・灯すなど、人々の賑わいある振る舞いをホテル内の各エリアのデザインに落とし込むことで祇園祭の高揚感を感じられる京都らしいホテルとして生まれ変わります。

エントランスロビーには和傘をイメージした大胆なデザインを天井に施し、客室は着物の重ねをイメージした壁面に着物の帯と帯締めをイメージしたヘッドボードを合わせるなど、「京都らしさ」をカジュアルに感じることができる空間を意識したしつらえとしております。

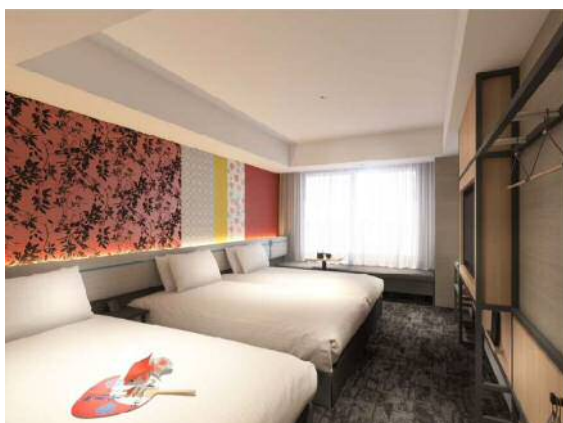
<各施設の完成予定イメージ (CG) >



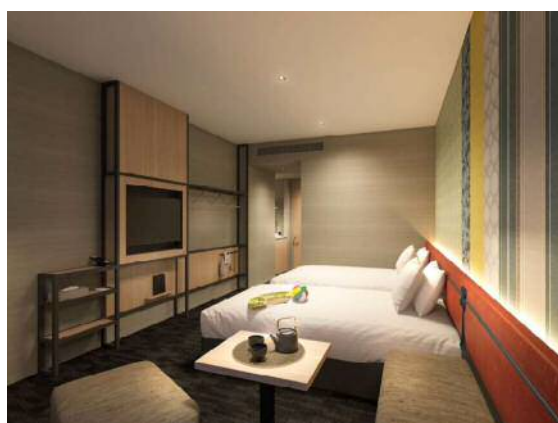
エントランスロビー(既存棟)



レストラン(既存棟)



客室(トリプル)(増築棟)

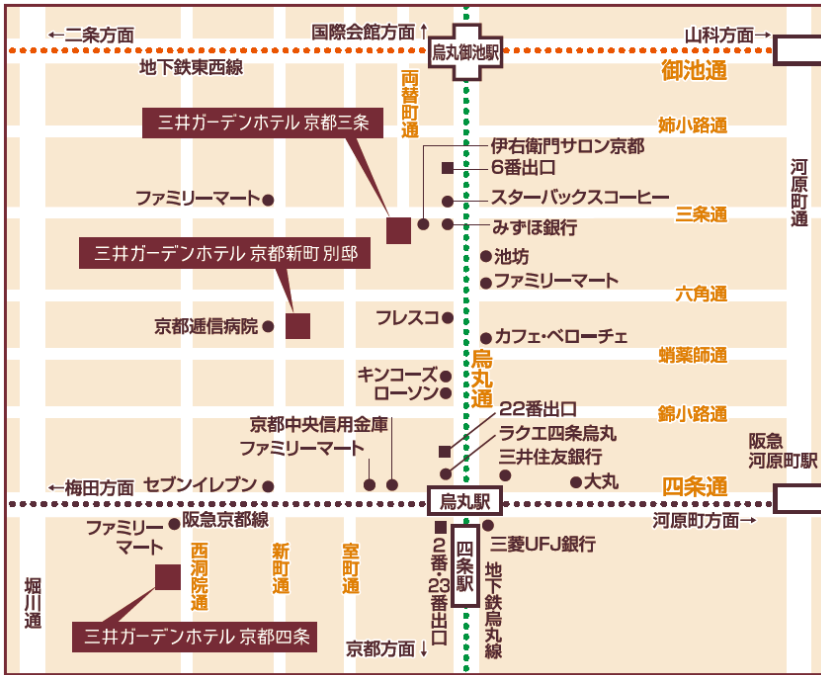


客室(モデレートツイン)(既存棟)

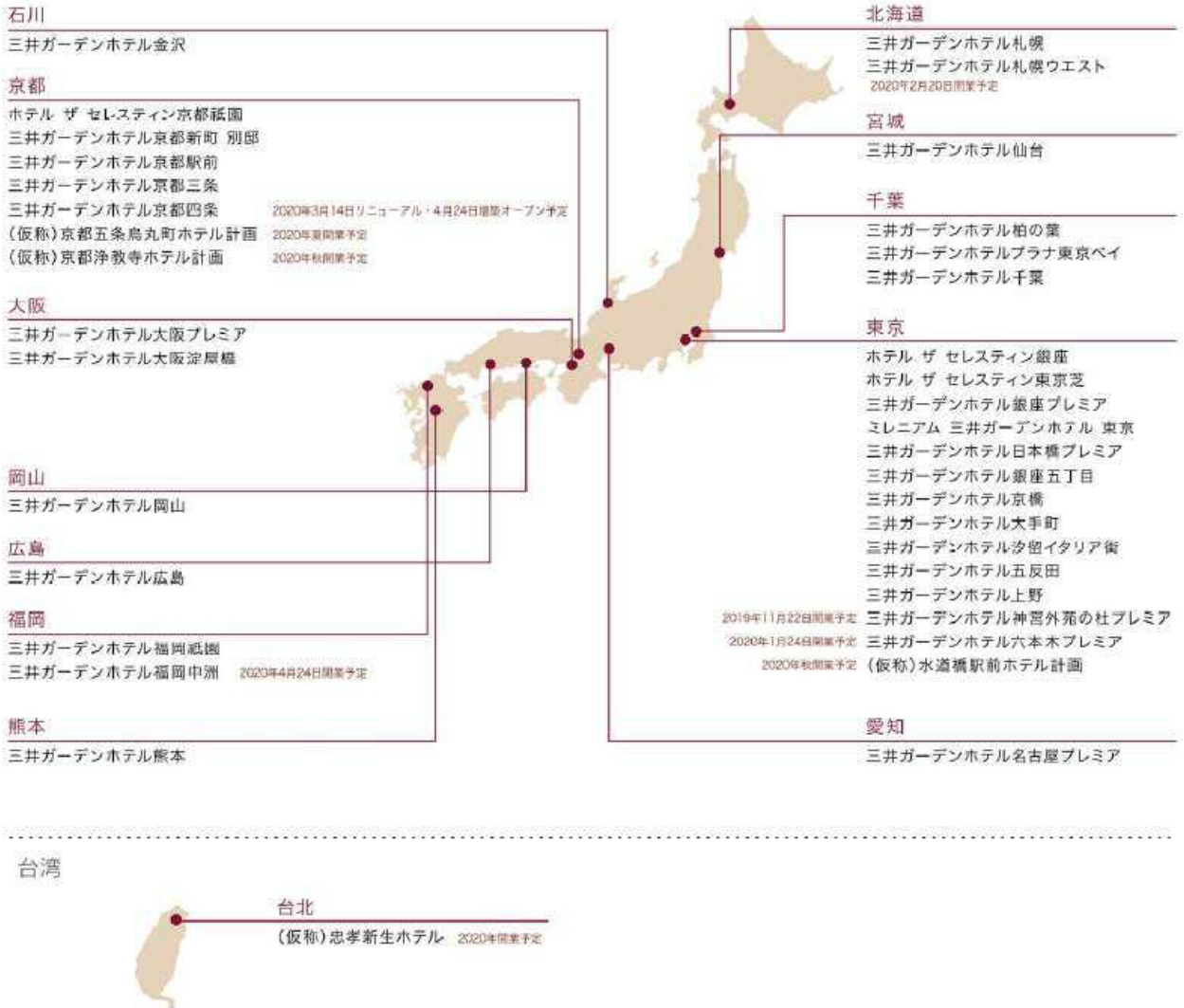
<物件概要>

ホテル名称	三井ガーデンホテル京都四条
所在	京都市下京区西野洞院通四条下ル妙伝寺町 707-1
交通	JR「京都」駅から車で約 10 分、 京都市営地下鉄烏丸線「四条」駅より徒歩 6 分
構造規模	既存棟 鉄骨鉄筋コンクリート造 地下 1 階 地上 9 階 塔屋 2 階 増築棟 鉄骨造・地下一階 地上 10 階
客室数	347 室（既存棟 278 室、増築棟 69 室）
付帯施設	大浴場（既存棟 1 階） レストラン（既存棟 2 階）
電話	075-361-5531
公式サイト URL	https://www.gardenhotels.co.jp/kyoto-shijo/

<位置図>



<ご参考> 三井不動産ホテルマネジメントグループのホテル一覧



以上