

各問題に対する解答は配付したマークシートの解答欄にマークすること。例えば  と表示のある問題に対して④と解答する場合は、解答番号  の解答欄の④にマークすること。

1

観光庁では、訪日外国人旅行者を地方へ誘客するモデルケースとして、三都市を「観光立国ショーケース」に選定している。北海道の道東エリアにある観光立国ショーケース選定都市が関係する  国立公園と阿寒摩周国立公園の二つの国立公園では、わが国の宝である特別天然記念物「タンチョウ」と「阿寒湖のマリモ」を見学することができる。



問1 空欄  に入る語句で正しいものはどれか、次の①～④から一つ選びなさい。(3点)

- ① 支笏洞爺                      ② 大雪山                      ③ 知床                      ④ 釧路湿原

2

観光立国ショーケース選定都市の一つである石川県金沢市は、歴史と文化とグルメ満載の街となっており、市内には、日本三名園の一つの兼六園や金沢城公園、  茶屋街を含む三つの茶屋街、そして金沢 21 世紀美術館、 b 近江町市場 などがある。



問1 空欄  に入る語句で正しいものはどれか、次の①～④から一つ選びなさい。(3点)

- ① 上三之町                      ② 長町                      ③ ひがし                      ④ 片町

問2 下線部 b のように、外国人観光客が多く訪れる市場と商店街の組合せで、それぞれ同じ都道府県に所在するものはどれか、次の①～④から一つ選びなさい。(3点)

- ① 黒門市場                      =                      新京極                      ② 錦市場                      =                      道頓堀  
③ 柳橋連合市場                      =                      天文館                      ④ 和商市場                      =                      狸小路

3

北アルプスの中央を貫く a 立山黒部アルペンルートは、富山県と長野県をケーブルカー・ロープウェイ・トロリーバスなどの乗り物を使い継いで、美女平、弥陀ヶ原、室堂、大観峰、黒部湖、黒部ダムなどの雄大な大自然を満喫することができる国際的にも大規模な山岳ルートとなっており、東南アジアからの外国人観光客が増加している。



また、富山県の立山連峰と後立山連峰の間を流れる黒部川の侵食作用により形成された黒部峡谷では、 から樺平までトロッコ式電車で知られる黒部峡谷鉄道が通じている。

問 1 下線部 a に関連して、アルペンルートの高原バスから見ることのできる滝はどれか、次の①～④から一つ選びなさい。(3点)

- ① 華巖滝                      ② 称名滝                      ③ 養老の滝                      ④ 那智滝

問 2 空欄  に入る語句で正しいものはどれか、次の①～④から一つ選びなさい。(3点)

- ① 草津温泉                      ② 宇奈月温泉                      ③ 湯布院温泉                      ④ 黒川温泉

4

江戸時代の  藩主内藤家の屋敷があった土地の一部が公園として開放された  は、敷地内に日本庭園・フランス式庭園・イギリス式庭園などが巧みにデザインされ、c 春の桜の時期には多くの外国人観光客が訪れ、外国人に人気の観光スポットとなっている。



問 1 空欄  は、城跡が城址公園となり、樹齢 100 年を超えるコヒガンザクラが約 1500 本以上あり、「天下第一の桜」と称される名所となっている。空欄  に入る語句で正しいものはどれか、次の①～④から一つ選びなさい。(3点)

- ① 松代                      ② 高遠                      ③ 小諸                      ④ 高田

問 2 空欄  に入る語句で正しいものはどれか、次の①～④から一つ選びなさい。(2点)

- ① 上野恩賜公園                      ② 浜離宮恩賜庭園                      ③ 小石川後樂園                      ④ 新宿御苑

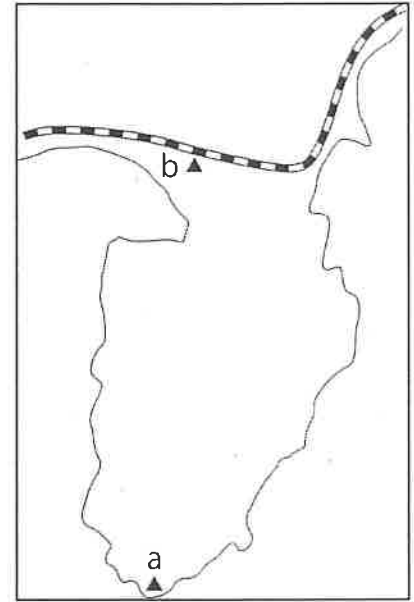
問 3 下線部 c に関連して、桜の名所に関する次の記述について、正しいものはどれか、次の①～④から一つ選びなさい。(3点)

- ① 弘前公園は、南部藩主の居城であった弘前城跡にできた桜の名所である。  
 ② 岩手公園は、津軽藩主の居城で不來方城とも呼ばれた盛岡城跡にできた桜の名所である。  
 ③ 角館は、みちのくの小京都と呼ばれる城下町で枝垂桜が見事である。  
 ④ 鶴ヶ城は、西南戦争で約1ヵ月の攻防戦に耐えた名城と知られ、会津随一の花見の名所となっている。

5

静岡県の伊豆半島は、東京からも近く、週末旅行に人気の観光地となっている。自然が豊かで富士山を望める美しい海や絶景の夕日、滝や峠のある伊豆高原、早咲きの桜で有名な河津桜をはじめ、梅林・水仙・菜の花など四季の花々も楽しめる。

右の地図上の b に位置する  は、 湧水群として名水百選にも選ばれている名水の湧き出る川であり、 公園の「わき間」から湧き出した湧水により始まっている。



問 1 右の地図上の a に位置する岬で正しいものはどれか、次の①～④から一つ選びなさい。(3点)

- ① 伊良湖岬
- ② 御前崎
- ③ 石廊崎
- ④ 潮岬

問 2 空欄  に入る川で正しいものはどれか、次の①～④から一つ選びなさい。(3点)

- ① 柿田川
- ② 富士川
- ③ 大井川
- ④ 天竜川

6

長野県北佐久郡 a 軽井沢町の  は、紅葉の時期になると木々が鮮やかな赤や黄色に染まり、カモが水面を泳ぐ姿などを見るために台湾などから多くの外国人観光客が訪れる。海外での評判は SNS などを通じて広まったとみられ、香港のガイドブックにも掲載されている。



問 1 下線部 a の軽井沢町には設計・施工が日本人の手による明治後期の純西洋式木造ホテルの「旧三笠ホテル」が重要文化財に指定されているが、ジョン・レノンも滞在したことがあり、現在も軽井沢町で営業しているホテルはどれか、次の①～④から一つ選びなさい。(3点)

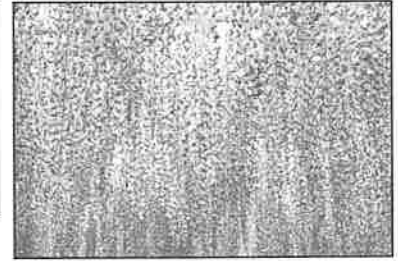
- ① 川奈ホテル
- ② 富士屋ホテル
- ③ 金谷ホテル
- ④ 万平ホテル

問 2 空欄  に入る池で正しいものはどれか、次の①～④から一つ選びなさい。(3点)

- ① 大正池
- ② 田代池
- ③ 雲場池
- ④ 明神池

7

a 栃木県の  では、天然記念物に指定されている樹齢約150年の大藤棚の紫の花が満開になる時期、早朝から行列ができるほどの大混雑になる。特に最近、米国放送局 CNN の選出した「世界の夢の旅行先10選」に日本国内で唯一選ばれ、テレビ・インターネットで紹介されてから外国人観光客が増加している。



問 1 下線部 a に関連して、温泉と観光地（観光施設）の組合せで栃木県に所在するものはどれか、次の①～④から一つ選びなさい。(3点)

- |         |    |     |         |    |       |
|---------|----|-----|---------|----|-------|
| ① 袋田温泉  | —— | 偕楽園 | ② 伊香保温泉 | —— | 鬼押出し園 |
| ③ 湯河原温泉 | —— | 大涌谷 | ④ 湯西川温泉 | —— | 竜化の滝  |

問 2 空欄  に入る語句で正しいものはどれか、次の①～④から一つ選びなさい。(3点)

- |               |             |
|---------------|-------------|
| ① 館林つつじが岡公園   | ② 国営海浜ひたち公園 |
| ③ あしががフラワーパーク | ④ 羊山公園      |

8

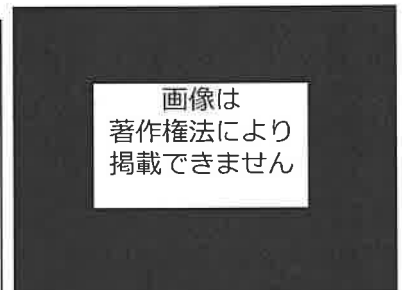
島根県では毎年旧暦の 10 月を神在月と呼び、 に全国の神々が集い、様々な縁を結ぶ会議が開かれることから、この神社は縁結びの神社としても知られている。

雲南市と  にまたがるエリアでは、良質な砂鉄と燃料となる木炭に恵まれたことから、かつて「たたら製鉄」で栄え国内の和鉄の大半を産出していた。

安来市にある  は、アメリカの日本庭園専門誌「ジャーナル・オブ・ジャパニーズ・ガーデニング」で 15 年連続で日本一に選ばれている。

「出雲国風土記」(733 年) では、その効能から「神の湯」とされ古より多くの人に親しまれてきた  は、古代には街の東側にある花仙山から良質の青めのうが採れたため、まがたま作りが盛んであった。

山陰の小京都と呼ばれる  は、SL やまぐち号の終着地である。参道に連なる朱の鳥居が壮麗な太鼓谷稲成神社や西周旧居、森鷗外旧宅などたくさんの観光スポットがある。



問 1 空欄  は 2016 年 3 月の「平成の大遷宮」により、全ての社殿の修造遷宮を完了した。空欄  に入る神社で正しいものはどれか、次の①～④から一つ選びなさい。(2点)

- |        |           |         |         |
|--------|-----------|---------|---------|
| ① 出雲大社 | ② 太鼓谷稲成神社 | ③ 日御碕神社 | ④ 八重垣神社 |
|--------|-----------|---------|---------|

問 2 雲南市と  にまたがるエリアでは、今もこの技術は承継され、日本刀製作の素材となる玉鋼を国内で唯一生産している。空欄  に入る語句で、正しいものはどれか、次の①～④から一つ選びなさい。(3点)

- |       |        |       |       |
|-------|--------|-------|-------|
| ① 飯南町 | ② 奥出雲町 | ③ 大田市 | ④ 江津市 |
|-------|--------|-------|-------|

問 3 空欄  の美術館は「名園と横山大観コレクション」すなわち日本庭園と日本画の調和を創設、以来の基本方針としている。空欄  に入る美術館で、正しいものはどれか、次の①～④から一つ選びなさい。(2点)

- ① 足立美術館      ② MOA 美術館      ③ 大原美術館      ④ 島根県立美術館

問 4 空欄  の湯は、奈良時代初期に開湯し、まるで化粧水のような潤い美肌温泉で温泉街の街歩きも楽しみ、女性に人気がある。空欄  に入る温泉で、正しいものはどれか、次の①～④から一つ選びなさい。(2点)

- ① 有福温泉      ② 皆生温泉      ③ 玉造温泉      ④ 三朝温泉

問 5 空欄  は江戸時代の面影を色濃くとどめる武家屋敷や森鴎外、西周の旧宅があり、殿町通りの土塀に面した掘割には鯉が悠々と泳いでいる。空欄  の地名で、正しいものはどれか、次の①～④から一つ選びなさい。(2点)

- ① 津和野      ② 益田      ③ 松江      ④ 温泉津

9

広島県には二つの世界遺産があり、川辺に行む「原爆ドーム」と、海に立つ鳥居を有する  は、広島を代表する観光地である。

日本の周辺海域を分割して防備するために、静かな農漁村ながら天然の良港であった  は、1889年に鎮守府がおかれたところで、日本の近代化の歴史そのものといわれる

の歴史や造船・航空機などの科学技術を紹介する博物館「大和ミュージアム」は人気の観光スポットである。

「しまなみ海道」は広島県  と愛媛県今治の間に浮かぶ島々を七つの橋でつないでおり、サイクリストの聖地として、国内外から大勢の人が訪れている。



問 1 空欄  は満潮時には海に浮かぶかのような優美な姿、干潮時には大鳥居まで歩いて行ける干潟が現れるなど、潮の干満によって多彩な表情をみせる。空欄  にあてはまるもので、正しいものはどれか、次の①～④から一つ選びなさい。(2点)

- ① 厳島神社      ② 鶴戸神宮      ③ 耕三寺      ④ 広島東照宮

問 2 空欄  は 2016 年に「鎮守府 横須賀・  ・佐世保・舞鶴～日本近代化の躍動を体感できるまち～」として日本遺産の認定を受けた。空欄  の都市で、正しいものはどれか、次の①～④から一つ選びなさい。(2点)

- ① 岩国      ② 呉      ③ 竹原      ④ 三原

問 3 空欄  は、「しまなみ海道」の本州側の起点となっており、市内には千光寺がある。空欄  の都市で、正しいものはどれか、次の①～④から一つ選びなさい。(2点)

- ① 大竹      ② 尾道      ③ 児島      ④ 福山

10

陸・海・空のアクセスがよく四国の玄関となる高松市には高松城跡や、街中とは思えない優美な回遊式大名庭園の  などの史跡や名勝がある。

香川県で高松市に次ぐ第二の都市の  市は、香川のソウルフード骨付鳥発祥の地と言われている。市内にある築城 400 年の歴史を誇る  城は、日本一高い石垣と日本一小さな天守、日本一深い井戸と三つの日本一を持ち、見晴らしが良い。

瀬戸内海に浮かぶ  は、1990 年代から現代アートの活動が民間企業により行われ、作品が散りばめられている島である。



問 1 空欄  は西に位置する紫雲山を背景に、6 つの池、13 の築山、約 1400 本もの松があり、特別名勝に指定された庭園では日本一の大きさである。空欄  の公園で、正しいものはどれか、次の①～④から一つ選びなさい。(2 点)

- ① 琴引公園                      ② 玉藻公園                      ③ 中津万象園                      ④ 栗林公園

問 2 空欄  に入る都市名で、正しいものはどれか、次の①～④から一つ選びなさい。(2 点)

- ① 観音寺                      ② 坂出                      ③ さぬき                      ④ 丸亀

問 3 空欄  には周囲の美しい景観を損なわないよう地中に埋設された地中美術館や、アーティスト李禹煥の作品がある李禹煥美術館、宿泊できる美術館ベネッセハウスミュージアムがある。空欄  の島で、正しいものはどれか、次の①～④から一つ選びなさい。(3 点)

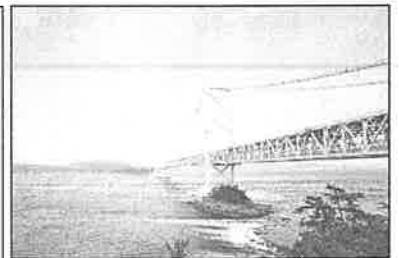
- ① 男木島                      ② 豊島                      ③ 直島                      ④ 女木島

11

徳島県の観光スポットの一つに  海峡の渦潮がある。これは日本だけでなく世界的にも珍しい自然現象で、1日2回満潮時と干潮時に見ることができ、満潮時と干潮時の前後1時間半が見頃と言われている。

徳島市で例年8月12日から15日の4日間開催される活気に満ちた  は、400年の歴史を持ち、人出は約130万人、踊り子は約10万人が徳島市中心街へ繰り出す夏祭りである。

吉野川の急流の侵食で出来た  は、遊覧船から美しい岩の彫刻美や四季折々の風景が間近で楽しめる。



問 1 空欄  海峡は、大毛島の東北端孫崎と淡路島の門崎との間の瀬戸である。空欄  に入るもので、正しいものはどれか、次の①～④から一つ選びなさい。(2 点)

- ① 明石                      ② 紀淡                      ③ 来島                      ④ 鳴門

問 2 空欄  は「踊る阿呆に見る阿呆、同じ阿呆なら踊らにゃソソソ」で知られる祭りである。空欄  の祭りで、正しいものはどれか、次の①～④から一つ選びなさい。(2点)

- ① 阿波踊り                      ② おはら祭り                      ③ ホーランエンヤ                      ④ よさこい祭り

問 3 空欄  は国の名勝天然記念物に指定されている。空欄  に入るもので、正しいものはどれか、次の①～④から一つ選びなさい。(2点)

- ① 大歩危峡                      ② 面河溪                      ③ 三段峡                      ④ 中津溪谷

12

博多湾に浮かぶ志賀島で発見され、「漢委奴国王」と刻まれた金印が所蔵されている  は、1990年に地域の歴史と民俗を研究・展示する博物館として福岡タワー近くに開館した。

福岡県には、学問の神として菅原道真公を祀り年中参拝者でにぎわう  をはじめ、東京、奈良、京都に次いで四番目に開館した国立博物館があるなど、見どころが多い。

画像は  
著作権法により  
掲載できません

問 1 空欄  にあてはまる場所で、正しいものはどれか、次の①～④から一つ選びなさい。(3点)

- ① 九州国立博物館                      ② 鴻臚館跡展示館                      ③ 福岡アジア美術館                      ④ 福岡市博物館

問 2 空欄  には桃山様式の本殿や御神木の飛梅、国宝を収めた宝物殿などがあり、受験合格などを祈願する参拝者が国内外から訪れる。空欄  にあてはまるもので、正しいものはどれか、次の①～④から一つ選びなさい。(2点)

- ① 櫛田神社                      ② 櫛原天満宮                      ③ 太宰府天満宮                      ④ 筥崎宮

問 3 福岡県農業総合試験場で育成され、2005年に登録された大粒で甘みの強いイチゴを使った福岡の土産品は数多くある。このイチゴの登録商標で、正しいものはどれか、次の①～④から一つ選びなさい。(3点)

- ① あまおう                      ② こいのか                      ③ 紅ほっぺ                      ④ とちおとめ

問 4 約 830 年前の慶祝行事であった博多松囃子を博多町人が発展させた、博多を代表する祭りの一つで、毎年 5 月 3 日と 4 日の二日間かけて市民総参加で賑やかに行われる祭りについて、正しいものはどれか、次の①～④から一つ選びなさい。(3点)

- ① 玉取祭(玉せせり)                      ② 博多祇園山笠                      ③ 博多どんたく                      ④ 火の国祭り

13

鹿児島県は、幕末から明治へ移る激動の時代を動かした西郷隆盛や大久保利通が生まれ育った場所である。

1865 年に完成した日本に現存する洋式工場として最も古い建物 **a** 旧集成館は「明治日本の産業革命遺産 製鉄・製鋼、造船、石炭産業」として世界文化遺産に登録されている。

鹿児島港から高速船で最速 1 時間 50 分の場所に位置し、島一番の巨木として君臨する「縄文杉」を見るための登山コースがある  は 1 ヶ月のうち 35 日雨が降ると言われるほど雨が多い島である。



問 1 下線部 **a** の旧集成館のある場所に隣接した大名庭園で、桜島を築山に錦江湾を池に見立てるといふ、他に類をみない雄大な景観を持つ島津家の別邸で、正しいものはどれか、次の①～④から一つ選びなさい。(3 点)

- ① 縮景園                      ② 松濤園                      ③ 仙巖園                      ④ 天赦園

問 2 薩摩半島に位置し「砂むし温泉」で有名な温泉で、正しいものはどれか、次の①～④から一つ選びなさい。(3 点)

- ① 指宿温泉                      ② 日奈久温泉                      ③ 古里温泉                      ④ 湯の児温泉

問 3 空欄  に入る島の名前で、正しいものはどれか、次の①～④から一つ選びなさい。(2 点)

- ① 硫黄島                      ② 口永良部島                      ③ 種子島                      ④ 屋久島



14

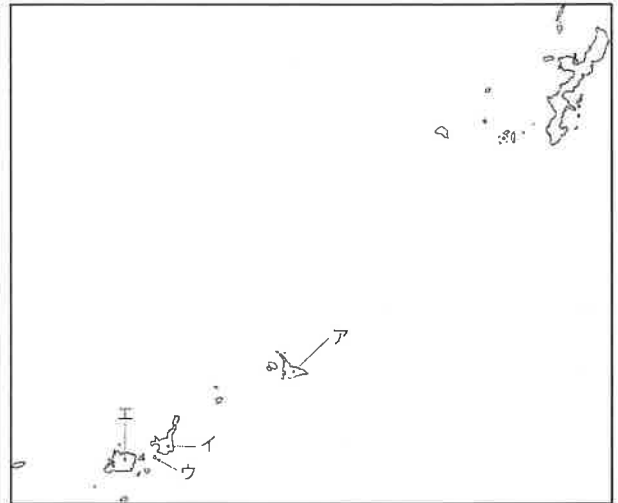
沖縄県は、日本で唯一全域が亜熱帯に属する県で、那覇市の年間平均気温は23.1℃と温暖な気候である。47の有人島からなり、与那国島は日本最西端で、波照間島は人の住む島としては日本最南端に位置している。

a 宮古島では、トリップアドバイザー日本のベストビーチに3年連続1位に選ばれた与那覇前浜ビーチや日本百景に数えられる **e** など数多くの美しい景観が楽しめる。

b 竹富島の魅力はその町並みであり、南国の花々が咲く集落は、まさに沖縄の原風景そのものといえる。

c 西表島は約90%以上がジャングルにおおわれ、手つかずの自然が残っており、イリオモテヤマネコが生息していることでも知られている。

d 石垣島は、八重山の経済・行政・観光の中心で、代表する景勝地として **f** が有名である。



問1 下線部 a~d の島は右上の地図中のア~エのいずれかに位置する。島の名前とその正しい位置の組み合わせはどれか、次の①~④から一つ選びなさい。(3点)

- |         |       |       |       |
|---------|-------|-------|-------|
| ① アー石垣島 | イー西表島 | ウー竹富島 | エー宮古島 |
| ② アー宮古島 | イー竹富島 | ウー西表島 | エー石垣島 |
| ③ アー宮古島 | イー石垣島 | ウー竹富島 | エー西表島 |
| ④ アー西表島 | イー宮古島 | ウー石垣島 | エー竹富島 |

36

問2 空欄 **e** は、宮古島の南東端にあり、春には岬一帯でテッポウユリが咲き乱れる。空欄 **e** に入る名前が正しいものはどれか、次の①~④から一つ選びなさい。(2点)

- ① 残波岬                      ② 東平安名崎                      ③ 辺戸岬                      ④ 辺野古崎

37

問3 空欄 **f** はミシュランで三つ星に格付けられたほど美しく、湾内を周遊するグラスボートの船底から、泳ぎまわる熱帯魚やサンゴ礁を見ることができる。空欄 **f** に入る名前が正しいものはどれか、次の①~④から一つ選びなさい。(2点)

- ① 川平湾                      ② 金武湾                      ③ 舟浮湾                      ④ 宮良湾

38

問4 琉球王朝の王族や貴族が祝い事の際に食べる菓子として珍重され、かつては庶民の食べ物ではなかった琉球独自の菓子で、小麦粉・砂糖・ラードを混ぜ合わせて焼き上げられた、さっくりとした食感と上品な甘さが人気の菓子の名前が正しいものはどれか、次の①~④から一つ選びなさい。(3点)

- ① きっばん                      ② くんぺん                      ③ サーターアンダギー                      ④ ちんすこう

39

問題番号	解答
1	4
2	3
3	4
4	2
5	2
6	2
7	4
8	3
9	3
10	1
11	4
12	3
13	4
14	3
15	1
16	2
17	1
18	3
19	1
20	1
21	2
22	2
23	4
24	4
25	3
26	4
27	1
28	1
29	4
30	3
31	1
32	3
33	3
34	1
35	4
36	3
37	2
38	1
39	4