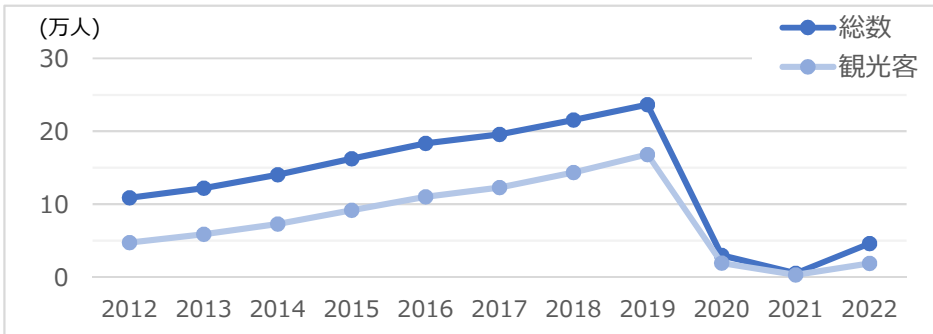


ドイツ市場の概況

人口	8,341 万人
一人当たりの名目GDP(US\$)	50,795 ドル
海外旅行実施者数(推計)	1,700 万人

訪日外国人旅行消費額	465 億円
訪日外国人一人当たり旅行支出	201,483 円
地方エリア訪問希望率	53.4 %

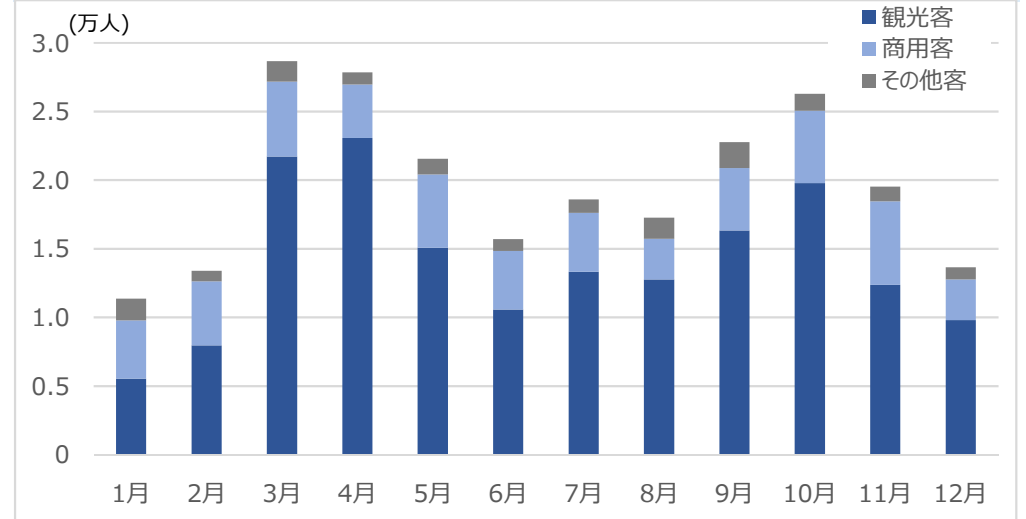
訪日外客数の推移



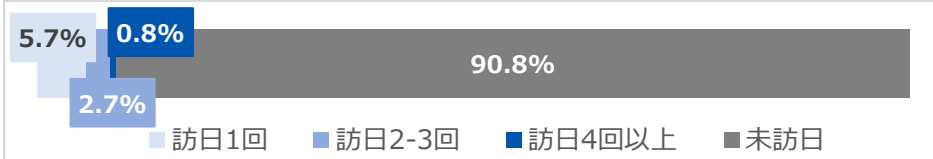
都道府県別延べ宿泊者数および構成比

1 東京都	48.1 万	42%	6 千葉県	2.8 万	2%
2 京都府	19.9 万	17%	7 愛知県	2.2 万	2%
3 大阪府	9.4 万	8%	8 沖縄県	1.9 万	2%
4 神奈川県	6.1 万	5%	9 長野県	1.8 万	2%
5 広島県	4.1 万	4%	10 北海道	1.8 万	2%

月・目的別訪日外客数の推移(2019年)



海外旅行実施者の訪日旅行経験率(推計)



訪日ファネル



- ・人口：国際連合(UN) World Population Prospects(2022年版), 2021年
- ・一人当たりの名目GDP：国際通貨基金(IMF), 2021年
- ・訪日外国人旅行消費額、一人当たり旅行支出：観光庁 訪日外国人消費動向調査, 2019年
- ・都道府県別延べ宿泊者数：観光庁 宿泊旅行統計, 2019年

- ・海外旅行実施者数、訪日旅行経験率、訪日ファネル、地方エリア訪問希望率：JNTO 22市場基礎調査, 2021年
- ※「地方エリア」は、東京都、大阪府・京都府以外の地域を指す
- ※調査の概要等は別添「調査の概要 22市場基礎調査」「用語の説明 市場概況」を参照
- ・訪日外客数：JNTO