



ニッチな旅を通して、  
地域のこれからを共創する「NICHER TRAVEL」、  
新たにインバウンド向けツアーを本格始動



地域の活性化や人々の交流を共創する旅の新しいプラットフォーム「NICHER TRAVEL (ニッチャートラベル)」を運営する株式会社 阪急交通社(本社:大阪市北区梅田、代表取締役社長:酒井 淳)と株式会社ナビタイムジャパン(本社:東京都港区南青山、代表取締役社長:大西 啓介)は、新たに観光庁事業として手掛けることになり、インバウンド需要に向けた新たなツアーエリア拡大やサービス対応を本格的にスタートします。

## 日本のニッチな旅の選択肢を世界に

「NICHER TRAVEL」とは、地域コミュニティとの共創により独創的なパッケージの開発・提供を行う取り組みです。2022年6月から開始し、これまでに渋谷区、松阪市、京都府など様々な地域や人々と連携を行い、国内向けのツアーを実施してきました。この度「NICHER TRAVEL」は観光庁事業として手掛けることになりサービスを拡張しました。新たに全国にツアーエリアを拡大させ、富裕層向けの旅コンテンツの創造、WEBサイト翻訳対応やツアー催行時の通訳のサービスなど多様なニーズに応える大幅なアップデートを行いました。より深く地域や人と繋がる旅の選択肢としてインバウンドの地方誘客や消費拡大を目指し、企業や行政との連携先の拡張を高めることで地域活性の促進に貢献します。

## コミュニティと地域活性を共創するインバウンド向けツアー

インバウンド向けツアーの詳細は下記の通りです。今回拡大したエリアは石川県金沢市、栃木県益子町、静岡県函南町、静岡県熱海市で、4件のツアー造成を行っています。



### 【金沢市協力】 世界的アーティスト奈良祐希といく、 究極の金沢アート&クラフトツアー

Ultimate Tour of Kanazawa Arts & Crafts  
with World-Renowned Artist Yuki Nara

催行日：2024年1月20日(土)-26日(金)

主催：株式会社 TOKYO LUXEY

旅行代金：¥1,000,000～¥5,000,000(税別)

募集人数：5組10名

加賀藩御茶碗士として350年の歴史をもつ伝統工芸「大樋焼」を、現当主15代目の大樋長左衛門を父にもつ陶芸家 奈良祐希氏が直接手ほどきする作陶修行体験を楽しめる唯一無二のツアーです。革新的な発想と金沢の伝統工芸から新たな工芸の価値を世界に発信し続ける奈良氏。美術文化都市としての金沢の芸術と茶の湯文化をルーツから現代まで探ります。大樋家によるお手前の茶の湯体験や、奈良氏と親交ある世界的に評価の高い寿司店「小松弥助」をはじめとする一流のシェフによる豊かな食のスペシャルディナーなど究極のアートツアーを体験できます。

### 主なツアー内容 ※ツアー内容はご要望に応じてカスタマイズが可能です。

- 陶芸家 奈良祐希氏が直接手ほどきする作陶修行体験 ●奈良氏による解説、及び大樋美術館、ギャラリー-NODEのご案内 ●奈良氏の父、11代大樋長左衛門ご紹介 ●小松弥助や高木慎一郎シェフによる銭屋、蟹コースのお食事 ●建築家、隈研吾氏設計の茶室「年々庵」での大樋家によるお手前と奈良氏セレクトの和菓子を楽しむ茶の湯体験 ●奈良氏作陶による陶器のオーダー (2ヶ月後を目処に郵送となります) ●奈良氏と巡る金沢21世紀美術館 ※東京駅と金沢駅間の移動はグランクラス利用となります。

## 【益子町観光協会／栃木県民藝協会公認】 陶芸家が案内する、あたらしい益子焼ツアー vol.1 濱田友緒

A New Type of Tour of Mashiko Yaki,  
Guided by a Ceramic Artist Vol.1 Tomoo Hamada

催行日：2024年2月3日(土)-4日(日)

主催：株式会社 阪急交通社

旅行代金：¥36,000(税込)

募集人数：20名



日本が世界に誇る陶芸の街、栃木県益子町。民藝運動の牽引者のひとりである陶芸家 濱田庄司(1894-1978)が創設した栃木県益子町の窯元、濱田窯を実の孫であり3代目として作陶を行う濱田友緒氏と共に巡ります。ツアーでは益子焼の歴史背景を知り、実際に益子焼の作陶を体験。食などさまざまな角度から触れることで民藝が身近にある暮らしや益子町の豊かさと魅力に触れられるツアーです。

### ツアー内容

- 2月3日(土)
- 9:10 JR石橋駅出発(約60分)  
↓バス移動(10:00 真岡鐵道 益子駅経由)
  - 10:15-12:00 アイスブレイク／濱田庄司記念益子参考館(約105分)
  - 12:00-13:00 ランチタイム／濱田庄司記念益子参考館(約60分)
  - 13:00-14:00 レクチャー&見学／濱田庄司記念益子参考館・濱田窯(約60分)
  - 14:30-16:00 作陶体験&ショッピング／益子焼つかもと(約90分)
  - 16:30-17:30 チェックイン・フリータイム／益子時計・フォレストイン益子・ましこ悠和館(約60分)
  - 18:00-19:30 「濱田窯」の器で夕食&参加者交流会／寿司富@ヒジノワcafe&space(約90分)
  - 19:30- ナイトツアー／Bar 零式(自由参加)
- 2月4日(日)
- 8:00-9:00 朝食／各宿泊施設にて
  - 9:30 出発／各宿泊施設をバスが巡回
  - 10:00-13:00 フリータイム／城内坂通り(約180分)
  - 13:00 解散／真岡鐵道 益子駅
  - 13:45 解散／JR石橋駅



## 【函南町協力／函南町観光協会公認】アウトドア芸人・たけだバーベキューと行く、十国峠・地産地消BBQツアー

Tour of Jukkoku Pass with Comedian "Takeda Barbecue" with BBQ of Local Produce

伊豆・相模・駿河など周囲十国を見渡せることからその名がついた十国峠。山上から雄大な景色を眺めながら、バーベキュー芸人として話題のたけだバーベキュー氏直伝によるBBQを体験できます。十国峠ならではの豊かな自然と食をゆったりと満喫できるツアーです。(販売開始予定日：2023年12月20日)



NICHER TRAVEL #011  
【函南町協力／函南町観光協会公認】  
アウトドア芸人・たけだバーベキューと行く、  
十国峠・地産地消BBQツアー  
2024.1.27 (sat) 28 (sun) @Kansai NICHER TRAVEL /Shizuoka TRAVEL



## 【熱海市協力／商工会議所公認】地域活性ビジネスアドバイザーと巡る、熱海のソウルフード実食ツアー

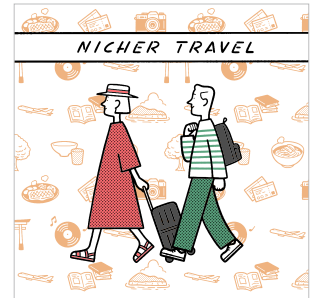
A Tour of Atami's Soul Food with a Regional Revitalization Business Advisor

熱海を知り尽くしたローカルアドバイザーによる、知られざる熱海のソウルフードを巡るツアー。観光地としての歴史と共に海の幸から、創業100年以上を誇る鰹節店や豆腐店など通常観光では味わえない熱海の暮らしや地域の人のコミュニケーションを楽しめます。(販売開始予定日：2023年12月12日)

## 「NICHER TRAVEL」について

“旅を介して、地域の活性化や人々の交流に貢献する”ことを目指し、株式会社阪急交通社と株式会社ナビタイムジャパンがスタートさせた旅のプラットフォームです。地方自治体や観光協会、企業・ブランド、生産者、クリエイター、地域の人々などを結びつけて、独自のパッケージツアーを企画・商品化。エッジの効いた地域体験型パッケージツアーをデザインし、実際に送客を行うことで、ツアーの企画者である招く人と招かれる人の交流促進や地域活性に貢献していきます。

日本語サイト：www.nichertravel.jp 英語サイト：www.nichertravel.jp/en



「NICHER TRAVEL」は、オンライン上で、ツアーの企画意図や思いを伝えるコンテンツを発信しています。ツアー商品の開発秘話や背景、そして地域の魅力をユーザーに訴求しながら、ユーザーを旅へと誘います。また、過去のツアー内容の様子等こちらよりご覧いただけます。

note：https://note.com/nicher\_travel/

## ツアー造成／観光／旅行に関するお問い合わせ

関係人口の創出や拡大につながるツアーを作りたい。地域住民と旅行者が触れ合う場を旅を通して増やしたい。観光ガイドには載らない、地元の魅力を旅行者に知ってほしい、などのニーズにお応えします。

株式会社ナビタイムジャパン トラベル事業 地域連携チーム [www.nichertravel.jp/contact](http://www.nichertravel.jp/contact)

## 掲載に関するお問い合わせ先

本件に関するご質問、取材やお写真のお貸出し、掲載等に関するお問い合わせは下記までご連絡ください。

- 株式会社ナビタイムジャパン 広報担当 pr\_n@navitime.co.jp
- PR 古川 真由子 080-1419-0112 mayukofurukawa@gmail.com