



テーマは、“旅に寄り添う、おもてなし”

「ホテルメトロポリタン 羽田」2023年10月17日（火）開業

～2023年5月11日（木）宿泊予約開始 / 開業記念宿泊プラン販売～

- 日本ホテル株式会社（本社：東京都豊島区 代表取締役社長／里見雅行）は、羽田空港跡地第1ゾーン整備事業として開発が進む、“HANEDA INNOVATION CITY”（HICity）ZONE Aの5階～10階に開業を予定している「ホテルメトロポリタン 羽田」（総支配人／小林正明）の開業日を、2023年10月17日（火）に決定し、宿泊予約の受付を2023年5月11日（木）午前9:30より開始します。
- 「ホテルメトロポリタン 羽田」は、羽田空港第3ターミナルから東京モノレール羽田空港線または京浜急行電鉄空港線で1駅の天空橋駅 HICity 口改札より徒歩約1分に位置し、空港へのアクセスはもちろん、東京、品川、横浜エリアにも近く、国内外のビジネスやレジャーの起点に最適な立地です。全13種類の客室と、付帯施設として屋上展望デッキ、レストラン、ジムなどをご用意します。“旅に寄り添う、おもてなし”をテーマに、旅の途中で翼を休め、英気を養って次の行き先に笑顔で飛び立てる「とまり木」のようなホテルを目指します。
- メトロポリタンホテルズは、「やすらぎと華やぎが会う場所。」をコンセプトとして、東日本のターミナル駅を中心に国内全14ホテル4,146室を展開。「ホテルメトロポリタン 羽田」は15番目のホテルです。



青色箇所：HICity ZONE A「ホテルメトロポリタン 羽田（5階～10階）」



※画像提供：羽田みらい開発株式会社

（1）施設概要

名称：ホテルメトロポリタン 羽田（英語名：HOTEL METROPOLITAN TOKYO HANEDA）
開業日：2023年10月17日（火）
所在地：〒144-0041 東京都大田区羽田空港 1-1-4 HANEDA INNOVATION CITY ZONE A
客室数：237室
延床面積：約10,749㎡
建物設計・施工：鹿島建設株式会社 インテリアデザイン：株式会社日建スペースデザイン

（2）宿泊予約受付

開始日時：2023年5月11日（木）午前9:30より
予約方法：電話もしくは公式HPにて承ります
電話：03-5944-8889（受付時間：9:30～17:00 土、日、祝日除く）
公式HP：<https://haneda.metropolitan.jp/>

(3) 開業記念宿泊プラン

名称：【開業記念プラン／室数限定】無料朝食付き 抽選で無料宿泊券をプレゼント

料金：1室1名様 15,300円～ 1室2名様 17,840円～

※ご予約はWEBのみで承ります

※消費税・サービス料込、価格は変動制です

※さらにお得なJRホテルメンバーズ会員料金あり

期間：2023年10月17日（火）から

2023年12月17日（日）まで

特典：1.レストランの朝食が無料

2.抽選で無料宿泊券をプレゼント

・メトロポリタンスイート1組2名様

・ジュニアスイート3組6名様

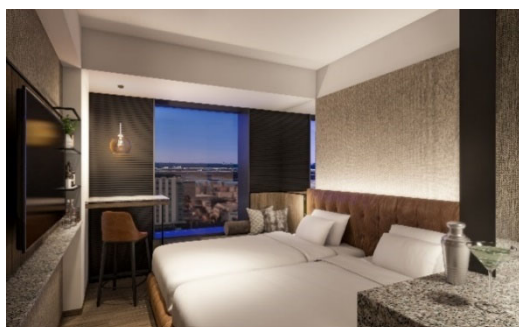


ロビーイメージ

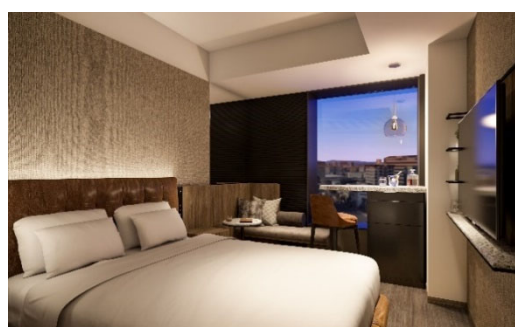
(4) 客室について

全13種類の客室は、全体的に落ち着いた色合いの「バーライク」なインテリアを基調としており、羽田空港を一望できるエアポートサイドの客室や、開放的な景色が楽しめるリバーサイドの客室などをご用意します。

客室扉を開けるとガラスグローブの大きな照明がアイキャッチとなり、近未来的な空港の照明とは対照的な、柔らかなフィラメント電球の灯りが心地よさを演出します。窓際にはワークスペースとしてはもちろん、窓の外に広がる空港などの景色をゆっくりと楽しめるハイカウンターをご用意します。3名様でご利用いただける客室もあり、ご家族やご友人との滞在も便利にお使いいただけます。



スタンダードツインタイプ イメージ



スタンダードダブルタイプ イメージ

客室タイプ（237室 ツイン118室 ダブル119室／全室禁煙）

客室タイプ	室数	広さ	ベッド幅×ベッド数
メトロポリタンスイート	1	73㎡	200cm×1台
ジュニアスイート	5	54㎡	120cm×2台
デラックスツイン リバーサイド	4	40㎡	110cm×2台
スーパーリアツイン エアポートサイド	6	32㎡	110cm×2台
スーパーリアダブル リバーサイド	5	25㎡	160cm×1台
スーパーリアダブル	5	30㎡	180cm×1台
スタンダードツイン エアポートサイド	18	24㎡	110cm×2台
スタンダードダブル エアポートサイド	23	19㎡	180cm×1台
スタンダードツイン リバーサイド	53	24㎡	110cm×2台
スタンダードダブル リバーサイド	53	19㎡	180cm×1台
スタンダードツイン	29	24㎡	110cm×2台
スタンダードダブル	32	19㎡	180cm×1台
ユニバーサルツイン	3	35㎡	110cm×2台

※ジュニアスイートはエキストラベッドが利用可能です

(5) 付帯施設

快適なホテルステイの実現のため、羽田空港を見渡せる屋上展望デッキ、朝食はもちろん様々な用途でご利用いただけるレストラン、ご宿泊中のリフレッシュを目的としたジム、荷物の保管に便利なセルフクローク、長期滞在に便利なコインランドリーなどをご用意します。



レストラン イメージ



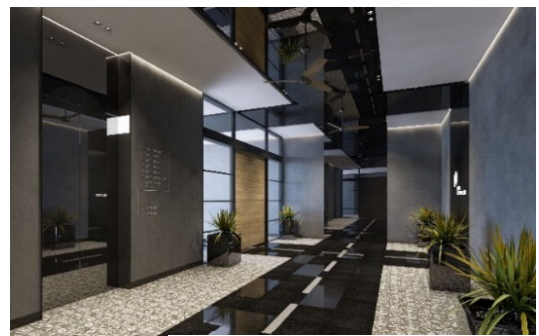
セルフクローク イメージ



ジム イメージ

(6) フロア構成

- 1階・2階：エントランス
- 5階：ロビー・フロント・レストラン・セルフクローク・客室
- 6階：客室・ジム・コインランドリー
- 7階～10階：客室
- R階：屋上展望デッキ

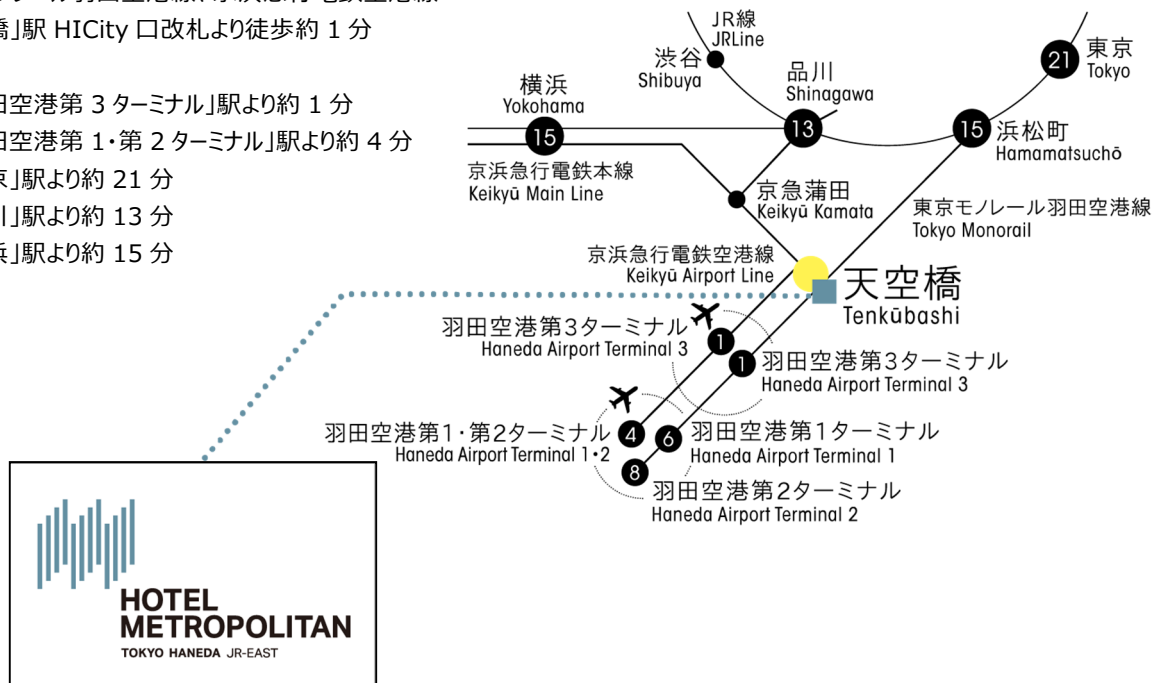


エントランス イメージ

(7) ホテルへのアクセス

- ・東京モノレール羽田空港線、京浜急行電鉄空港線
「天空橋」駅 HICity 口改札より徒歩約 1 分

- ・「羽田空港第 3 ターミナル」駅より約 1 分
- ・「羽田空港第 1・第 2 ターミナル」駅より約 4 分
- ・「東京」駅より約 21 分
- ・「品川」駅より約 13 分
- ・「横浜」駅より約 15 分



この報道資料は、ときわクラブ、丸の内記者クラブ、JR 記者クラブ、レジャー記者クラブにご案内しています。

【参考資料】

■メトロポリタンホテルズ ブランドコンセプトについて

やすらぎと華やぎが出会う場所。

風土とは元来、移ろう四季から生まれる地の生命力を意味し、やがてはそこで生まれる歴史や文化をも表すようになりました。

東京を始めとする大都市を擁し、風光明媚な自然も抱く東日本。その多様な風土とともにホテルメトロポリタンの歴史は続いてきました。

活気ある都市の空気、長く受け継がれてきた文化、厳選した食材を用いた心に残る料理の数々。その地方、その地域ならではの豊かさを提供することで、ここでしか出会えない喜びをホテルメトロポリタンはお届けします。

そして、洗練された佇まいと美意識でお客さまをお迎えし、あたたかな真心と細やかな心遣いでお客さまをもてなします。やすらぎと華やぎが息づく空間の中で満ち足りたひとときをどうぞお過ごしください。



メトロポリタンホテルズ一覧

名称	客室数	運営会社
ホテルメトロポリタン	800	日本ホテル株式会社
ホテルメトロポリタン エドモント	668	
ホテルメトロポリタン 丸の内	343	
2023年10月17日(火) 開業 ホテルメトロポリタン 羽田	237	
ホテルメトロポリタン 川崎	304	
ホテルメトロポリタン 鎌倉	138	
ホテルメトロポリタン さいたま新都心	157	
ホテルメトロポリタン 高崎	141	株式会社ホテルメトロポリタン高崎
ホテルメトロポリタン 長野	235	株式会社ホテルメトロポリタン長野
ホテルメトロポリタン 仙台	295	仙台ターミナルビル株式会社
ホテルメトロポリタン 仙台イースト	282	
ホテルメトロポリタン 山形	224	盛岡ターミナルビル株式会社
ホテルメトロポリタン 盛岡	191	
ホテルメトロポリタン 盛岡ニューウイング	121	秋田ステーションビル株式会社
ホテルメトロポリタン 秋田	247	
合計	4,383	

■HANEDA INNOVATION CITY (HICity) について

HICityは、羽田空港の第3ターミナルから1駅の「天空橋駅」に直結する、延床面積約13万㎡超の大規模複合施設です。HICityは「先端」と「文化」の2つをまちのコア産業として、多くの特徴的な機能を内包し、先端技術による実証実験の取り組みや、ジャパンカルチャー体験の機会を提供します。また、研究者、クリエイター、国内外からの観光客や来街者など、多種多様な人々が集い、互いに刺激し合うことで「先端」と「文化」が融合し、ヒト・モノ・コトの分野を超えた交流と新たな産業を創造します。未来志向の新たな体験や価値を創出するまちづくりを推進し、日本初のスマートエアポートシティを実現します。

公式 HP : <https://haneda-innovation-city.com/>