

報道関係者様各位

株式会社PLANETS

チームラボプラネッツ（東京・豊洲）、夏限定で【ひまわり】が咲き渡る世界に。2018年7月の開館以来、月間の訪日外国人来館者数が過去最高に。

2023年4月の訪日外国人来館者数が約17万人を突破。訪日外国人観光客のおよそ10人に1人が、チームラボプラネッツに来館。



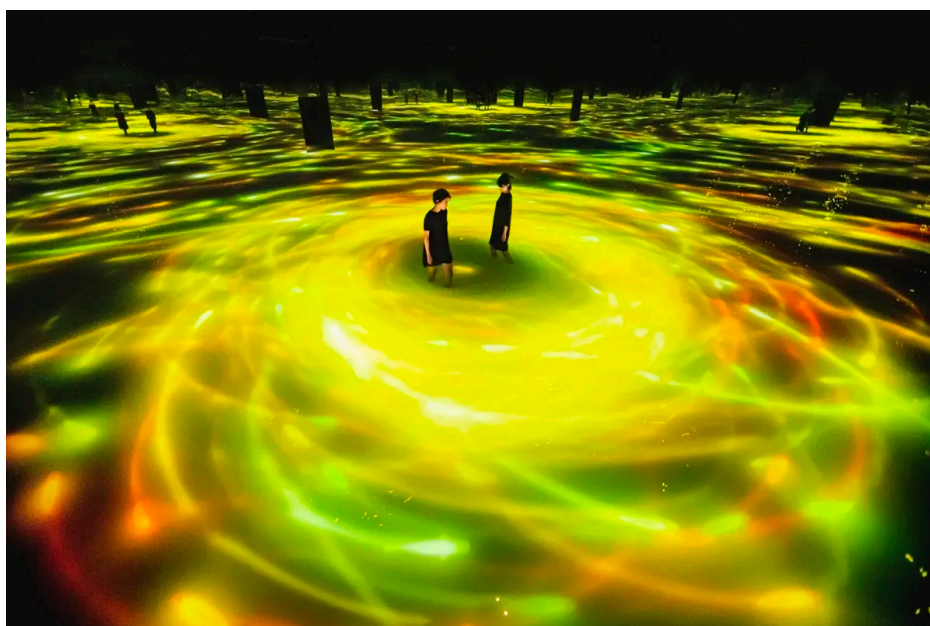
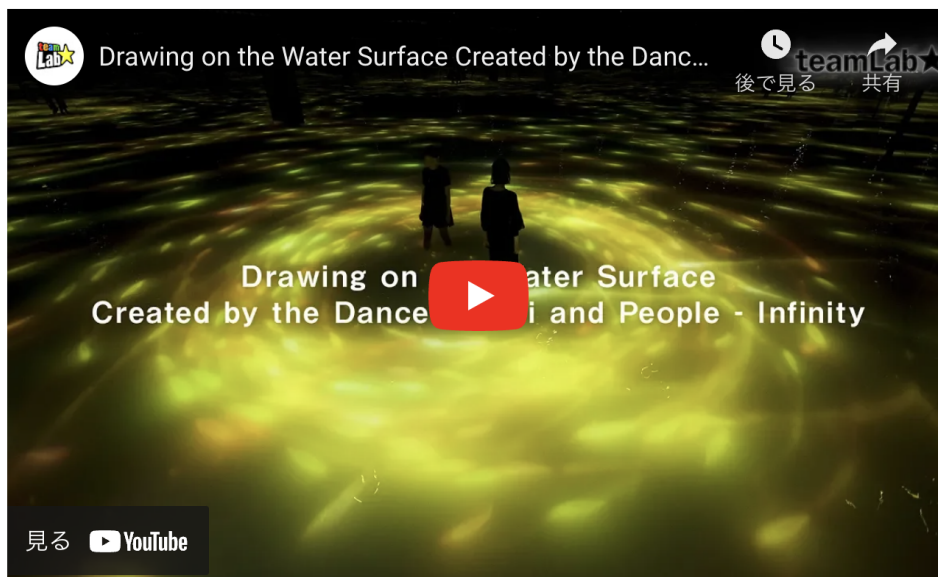
チームラボ《人と共に踊る鯉によって描かれる水面のドローイング》©チームラボ

東京・豊洲の「チームラボプラネッツ TOKYO DMM」（以降、チームラボプラネッツ）では、ミュージアム内の作品「人と共に踊る鯉によって描かれる水面のドローイング - Infinity」が、7月1日（土）から7月31日（月）までの夏限定でひまわりが咲く空間に変化します。

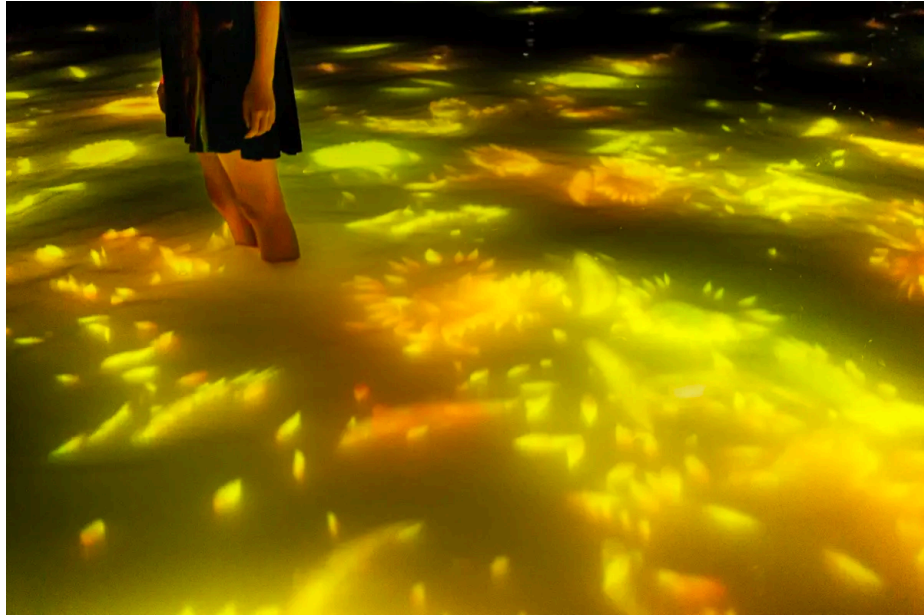
また、2023年4月の訪日外国人来館数は、約17万人を突破。月間の訪日外国人来館数は、2018年7月の開館以来、過去最高を記録いたしました。

#### ■「ひまわり」に変化する作品

ミュージアム内の作品「人と共に踊る鯉によって描かれる水面のドローイング - Infinity」が、7月1日(土)から7月31日(月)までの期間限定でひまわりが広がる空間に変化します。

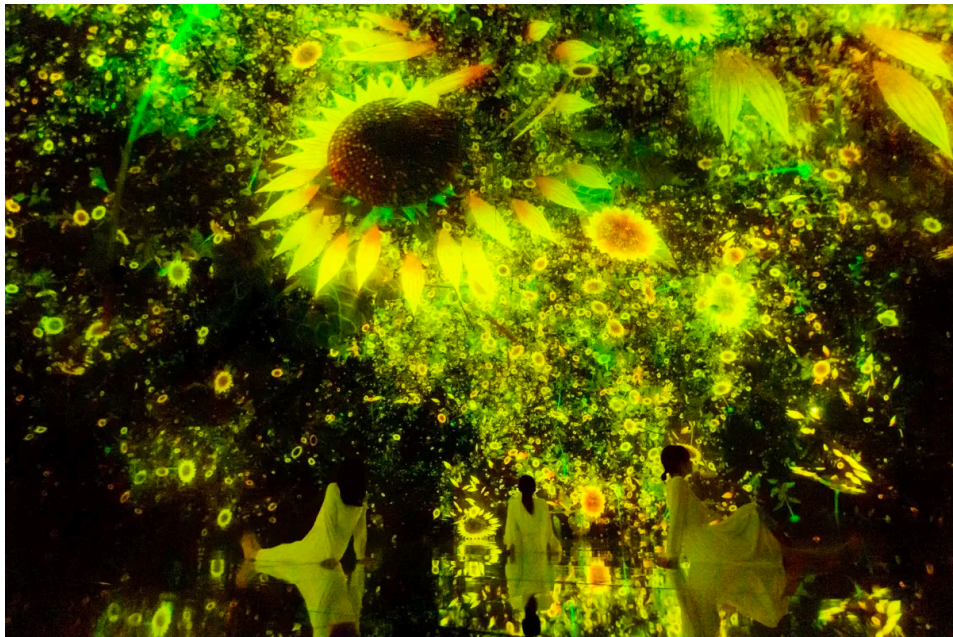


チームラボ 《人と共に踊る鯉によって描かれる水面のドローイング》 ©チームラボ



チームラボ 《人と共に踊る鯉によって描かれる水面のドローイング》 ©チームラボ

また、「Floating in the Falling Universe of Flowers」でも、ひまわりが広がる空間を体験することができます。



チームラボ 《Floating in the Falling Universe of Flowers》 ©チームラボ





チームラボ 《Floating in the Falling Universe of Flowers》 ©チームラボ

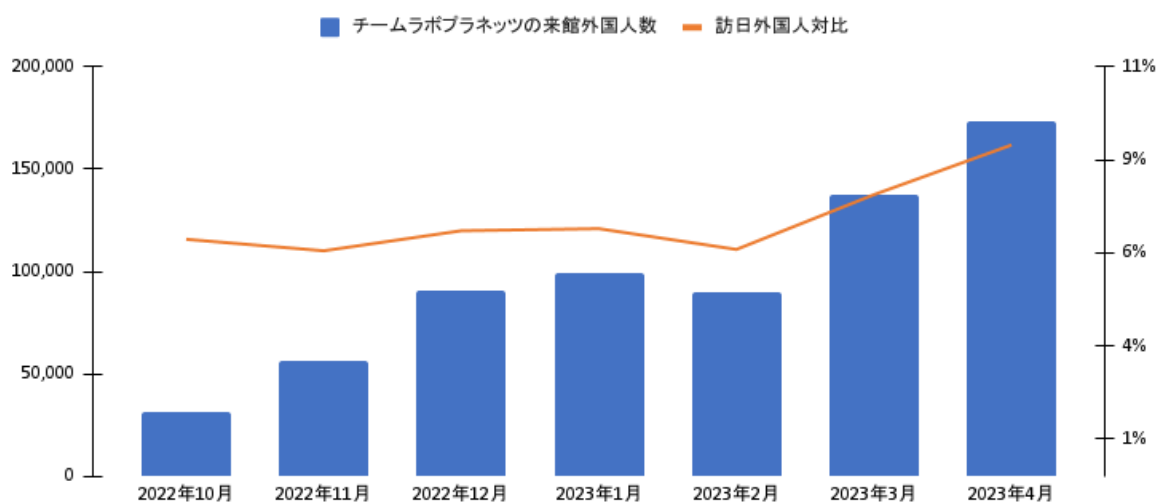
#### ■訪日外国人観光客のおよそ10人に1人が、チームラボプラネッツにご来館

2022年10月以降、アメリカ、オーストラリアなど世界174の国と地域（※1）からお客様が来館しています。2023年4月は約17万人の海外からのお客様にご来館いただき、月間の訪日外国人来館数は開館以来、過去最高を記録しました。

日本政府観光局（JNTO）が発表した4月の訪日外客数（推計値）は1,949,100人（※2）。2023年4月時点では、訪日外国人観光客全体に対してチームラボプラネッツに来館した訪日外国人観光客の割合は9%（※3）を超え、訪日外国人のおよそ10人に1人がチームラボプラネッツに来館したこととなります。



### チームラボプラネッツの来館外国人数と訪日外国人対比(※3)



※1：「チームラボプラネッツ」公式チケットサイト国別購入データ  
(2022年10月1日～2023年5月25日)より

※2：日本政府観光局(JNTO)が毎月発表している訪日外客統計の訪日外客数推計値「[https://www.jnto.go.jp/news/press/20230517\\_monthly.html](https://www.jnto.go.jp/news/press/20230517_monthly.html)」より参照。

※3：日本政府観光局(JNTO)が毎月発表している訪日外客統計の訪日外客数推計値とチームラボプラネッツの来場外国人数を比較して算出。

<チームラボプラネッツ TOKYO DMM>



チームラボプラネッツは、4つの巨大な作品空間と、2つの庭園からなる「水に入るミュージアムと、花と一体化する庭園」。

はだしとなって、他者と共に身体ごと巨大な作品に没入し、身体によって作品は変化し、身体と作品との境界の認識は曖昧なものとなる。作品は、他者の身体によっても変化し、作品と他者との境界も曖昧なものとなり、身体は作品と、そして他者と連続的になる。

他者と共に、身体ごと没入し、身体で認識し、身体が世界と一体となる

展示詳細：<https://planets.teamlab.art/tokyo/jp/>

チームラボプラネッツ ハイライト動画：<https://youtu.be/wqfmVlM4pfs>

### 【展示概要】

■チームラボプラネッツ TOKYO DMM

所在地：東京都江東区豊洲6-1-16 teamLab Planets TOKYO

### 【開館時間】

<6月>

月-金 9:00 - 21:00、土日祝 9:00 - 22:00

<7月・8月>

全日 9:00 - 22:00

※最終入館は閉館の1時間前

※開館時間に変更になる可能性がございます。公式ウェブサイトをご確認ください。

休館日：6月28日(水)、6月29日(木)、7月27日(木)

**【チケット価格】**

<6月> 平日

大人 ( 18歳以上 ) 3,200円

中学生・高校生 2,000円

小人 ( 4歳 - 12歳 ) 1,000円

3歳以下：無料

障がい者割引 1,600円

<6月> 土日

大人 ( 18歳以上 ) : 3,500円

中学生・高校生 : 2,300円

小人 ( 4歳 - 12歳 ) : 1,300円

3歳以下：無料

障がい者割引 : 1,900円

<7月・8月> 全日

大人 ( 18歳以上 ) : 3,800円

中学生・高校生 : 2,300円

小人 ( 4歳 - 12歳 ) : 1,300円

3歳以下：無料

障がい者割引 : 1,900円

チームラボプラネッツ TOKYO DMM チケットストア : <https://teamlabplanets.dmm.com>

**【公式HP・SNS】**

公式ウェブサイト : <https://planets.teamlab.art/tokyo/jp/>

Instagram : <https://www.instagram.com/teamlab.planets/>

Facebook : <https://www.facebook.com/TL.Planets/>

Twitter : <https://twitter.com/teamLabPlanets>

#teamLabPlanets #チームラボプラネッツ

**【Food&Shop】**



- ・ Vegan Ramen UZU Tokyo : <https://vegan-uzu.com/pages/uzu-tokyo>
- ・ teamLab Flower Shop & Art

Food&Shopの営業時間は、公式サイトよりご確認ください。

※定休日：チームラボ プラネッツ休館日に準ずる

#### 【プレスキット】

<https://goo.gl/tQXMLm>

#### 【株式会社PLANETS】

2017年設立。teamLab Planets TOKYOの施設運営と管理を行う。

所在地：東京都中央区日本橋2-7-1 東京日本橋タワー10F

代表者：野本 巧

#### 【チームラボ / teamLab】

アートコレクティブ。2001年から活動を開始。集团的創造によって、アート、サイエンス、テクノロジー、そして自然界の交差点を模索している国際的な学際的集団。アーティスト、プログラマー、エンジニア、CGアニメーター、数学者、建築家など、様々な分野のスペシャリストから構成されている。

チームラボは、アートによって、自分と世界との関係と新たな認識を模索したいと思っている。人は、認識するために世界を切り分けて、境界のある独立したものとして捉えてしまう。その認識の境界、そして、自分と世界との間にある境界、時間の連続性に対する認知の境界などを越えることを模索している。全ては、長い長い時の、境界のない連続性の上に危うく奇跡的に存在する。

チームラボの作品は、ロサンゼルス現代美術館（ロサンゼルス）、ニュー・サウス・ウェールズ州立美術館（シドニー）、南オーストラリア州立美術館（アデレード）、サンフランシスコ・アジア美術館（サンフランシスコ）、アジア・ソサエティ（ニューヨーク）、ボルサン・コンテンポラリー・アート・コレクション（イスタンブール）、ビクトリア国立美術館（メルボルン）、アモス・レックス（ヘルシンキ）に収蔵されている。

teamLab is represented by Pace Gallery, Martin Browne Contemporary and Ikkan Art.

チームラボ : <https://www.teamlab.art/jp/>

Instagram : <https://instagram.com/teamlab/>

Facebook : <https://www.facebook.com/teamLab.inc>

Twitter : [https://twitter.com/teamLab\\_news](https://twitter.com/teamLab_news)

YouTube : <https://www.youtube.com/c/teamLabART>

【リリースと取材に関する問合せ先】

株式会社PLANETS 広報部

E-MAIL : [pr-info@planets.art](mailto:pr-info@planets.art)

ご取材 : <https://forms.gle/fAtnDKLpQKFME6XR9>