

2021年12月16日

報道関係者 各位

三井不動産株式会社

---

## 東南アジア初となるららぽーとがマレーシア クアラルンプールに上陸！

### 「三井ショッピングパーク ららぽーと ブキッ・ビンタン シティ センター」

#### 2022年1月20日(木)開業

---

三井不動産株式会社(所在:東京都中央区、代表取締役社長:菰田正信)は、今般、マレーシア クアラルンプールにて商業施設「三井ショッピングパーク ららぽーと ブキッ・ビンタン シティ センター(BUKIT BINTANG CITY CENTRE)」(以下、「ららぽーと BBCC」)を開業することをお知らせします。



ららぽーと BBCC 外観



セントラル ルーフトップ ガーデン

ららぽーと BBCC は、クアラルンプール中心市街地において開発が進む、全体敷地面積約 78,500 m<sup>2</sup>の大規模街づくりプロジェクト「ブキッ・ビンタン シティ センター(以下、「BBCC」)プロジェクト」の中心的存在です。ららぽーと事業としては、東南アジア初、海外では 2021 年 4 月に開業した「三井ショッピングパーク ららぽーと上海金橋」に続く 2 施設目となります。日本国内の施設を含めても最大規模(店舗面積約 82,600 m<sup>2</sup>)のフラッグシッププロジェクトです。2022 年 1 月 20 日に開業し、約 400 店舗が順次オープンいたします。当社は日本国内で培ったノウハウや経験に基づき、上海・台湾含めアジア諸国における商業施設事業を積極的に展開しています。マレーシアにおいても、日本発のショッピングモールとして、新たな顧客体験を創出し、文化・トレンドの発信拠点となる施設を目指してまいります。

#### 本リリースのポイント

1. **東南アジア初となる「三井ショッピングパーク ららぽーと」がマレーシア クアラルンプールにて開業。**商業施設、オフィス、住宅、ホテル等が融合した**大規模街づくりプロジェクトの中心的存在**として、人々の交流、賑わい、憩いを創出。
2. グローバルブランドに加えて、日本でお馴染みの **NITORI、Nojima などマレーシア初出店となる日系ブランド、日本発マレーシア初出店のレストランのほか、マレーシアの人気ブランドが多数出店。**
3. **新たな顧客体験を創出する快適な空間(イベントスペース、食の一大集積エリア等)をご用意。**
4. **モバイルアプリやポイントサービスをはじめ、快適で新しいお買い物体験を実現するサービスを提供予定。**本施設で働くスタッフの皆様が働きやすい環境もご用意。

## 1. ららぽーとがマレーシアに初上陸

### (1) 三井不動産の商業施設事業の海外展開

当社グループは、グループ長期経営方針「VISION 2025」にて、「グローバルカンパニーへの進化」を掲げており、海外事業の飛躍的な成長を目指しています。商業施設事業においては、マレーシアおよび台湾の諸都市におけるアウトレット事業に加え、本年開業した上海を皮切りに、今般開業を迎えるららぽーと BBCC、や台湾諸都市においてららぽーと事業を鋭意推進しております。今後も現地企業との長期的なパートナーシップを柱とした更なる事業展開を目指します。

### (2) ブキッ・ピンタン シティ センターの街づくり

BBCC プロジェクトは、クアラルンプール中心市街地において開発が進む、商業施設、分譲住宅、サービスアパートメント、オフィス、ホテル等から構成される全体敷地面積約 78,500 m<sup>2</sup>の大規模街づくりプロジェクトです。都市に求められる「職・住・遊・憩」といった多様な機能が集うことで生まれる新たなライフスタイルを実現する、唯一無二のランドマークとなることを目指しています。

交通インフラも充実しており、モノレール・LRT「ハントウア」駅直結となっているほか、各方面から施設の地下駐車場に直結する3つの自動車用トンネル、BBCC プロジェクトの近隣施設につながる歩行者用ブリッジも整備されることで、よりスムーズで快適なアクセスと地域の回遊性向上が実現します。



当社は、マレーシア現地法人 MFBBCC Retail Mall Sdn Bhd(本事業を推進するために当社が UDA Holdings Berhad、Eco World Development Group Berhad、Employees Provident Fund Board とともに設立したプロジェクト会社)を通じて、本施設の開発を進めてまいりました。

ららぽーと BBCC の開業をもって BBCC プロジェクトは街開きを迎えますが、今後も当社が参画するサービスアパートメント事業(2024 年開業予定)をはじめ、開発が順次進んでまいります。当社が培ってきた都心部におけるミクストユース型(複合用途型)街づくり・タウンマネジメントの経験を活かし、今後も開発が進む隣接街区のワーカーや居住者に向けた各種サービス提供に加え、当該エリアの開発を手掛ける BBCC Development Sdn Bhd をはじめとする周辺関係者および施設との連携を図りながら、BBCC プロジェクト全体の価値向上、および地域の活性化に貢献してまいります。

### (3) ららぽーとがマレーシアで提供する新たな価値

「三井ショッピングパーク ららぽーと」は、日本国内で 16 施設を運営し、上海・台湾含むアジア諸国でも積極的な展開を進めています。また、当社はマレーシアにおける商業施設事業として、本格的アウトレットモール「三井アウトレットパーク クアラルンプール国際空港 セパン」を 2015 年に開業し、お客さまにショッピングを通じた新しい価値を提供してまいりました。マレーシアでは、近年の経済成長による中間所得層の増加、グローバル化の進展、デジタルテクノロジーの進化を背景に消費者ニーズ、価値観が従来にも増して多様化しています。今般開業を迎えるららぽーと BBCC においても、従来の商業施設が提供してきた価値に、最新の消費者トレンドを掛け合わせることで、新たな顧客体験を創出してまいります。

## 2. マレーシアで新たなライフスタイル・顧客体験を提供する店舗が多数出店

### (1) 日本発、個性豊かなライフスタイル提案型の店舗が出店

日本発の商業施設ならではのネットワークを活かし、日本でお馴染みの NITORI、Nojima、JONETZ by DON DON DONKI なども出店。また、日本式の保育・知育を取り入れた保育所 Star Child もマレーシア初の施設を開園いたします。

#### 日本発のハイクオリティな商品、顧客サービスを提供



NITORI

マレーシア初

日本を中心に、アジア・米国で 640 店以上展開する家具・インテリア専門店。お客さまが住まいの空間を自由にコーディネートでき、暮らしを豊かにする商品を「お、ねだん以上。」な価格と品質で提供してまいります。  
日本で大好評のひんやり寝具「N クール」シリーズ等も豊富に取り揃え、東南アジアで初となる NITORI がマレーシアに登場します。



Nojima

マレーシア初

日本国内で 190 店舗以上を展開するデジタル、生活家電専門店。自社スタッフがお客さまのニーズに合わせて最適な商品をコンサルティングする提案力、商品に付随する様々なサービスとの総合提案が強みです。マレーシア初の Nojima 店舗を現地グループ会社の Courts Malaysia と共同運営でらぼーと BBCC にオープンします。PC、モバイル端末、AV、生活家電、理美容家電、家具など、お買い得品から最新トレンド商品まで幅広いニーズにお応えいたします。



JONETZ by DON DON DONKI

DON DON DONKI は、日本製もしくは日本市場向けの商品を手に取りやすい価格で提供する、「ジャパン・ブランド・スペシャリティストア」をコンセプトに、シンガポール・タイ・香港・台湾の環太平洋エリアにおいて多店舗展開を進めています。マレーシアには 2021 年 3 月に初上陸しました。  
マレーシアで展開するのは、既存の DON DON DONKI に、新たなエッセンスをプラスした業態「JONETZ by DON DON DONKI」です。  
同店は、「DON DON DONKI が、情熱を持ってセレクトした日本の商品」およびオリジナルブランド「情熱価格」を中心に取り揃えた店舗です。



Star Child

マレーシア初

“子育てと社会づくりの星になる”をビジョンに掲げ、日本で 40 の園を運営している認可保育所、スターチャイルド。  
子どもたちの無限の可能性を信じ、意欲を引き出し、園児一人ひとりを伸ばす保育を実現するために、高品質の“日本式保育”に加え、新たに開発したオリジナル教育コンテンツ WALLETT と共にマレーシアへ進出します。



※開業時期は店舗により異なります。  
※画像は全てイメージです。



## (2) お客様の滞在時間を、より豊かなものにする店舗が多数出店

本施設は、多様なニーズを持ったマレーシアのお客様に対して新しい価値を提供する場として、従来型のモノ・サービスを購入する場だけではなく、滞在時間の体験そのものを楽しめる場をご用意しております。マレーシア国内をはじめ、日本、韓国など様々な国で人々に親しまれている店舗をラインナップしました。

### これまでにない次世代型ショッピング体験

#### Metrojaya

ファッション、雑貨、体験スペースなどがシームレスに融合した大型ライフスタイル提案セレクトショップ。

これまでのメトロジャヤのコンセプトを一新し、マレーシアにはない商品をはじめとした最新トレンドを紹介するコーナー等を展開することで、クアラルンプールのトレンド発信基地、海外からの観光客の目的地となることを目指します。



#### WeGo



WeGo は、小売業界の世界で先進的なテクノロジーを活用したコンビニエンスストアです。

レジでの待ち時間やお会計の手間をなくし、お好きな商品を手にとってお店を出るだけの、これまでにない快適な買い物体験をお客さまに提供いたします。

#### HOW TO SHOP AT WeGo MART/FRESH



### 新たな体験価値を提供するエンタメ型空間

マレーシア初

#### Coo & RIKU

COO&RIKU

日本最大級のペットショップがマレーシアに初出店。併設の猫カフェは陸・海・空・宇宙がテーマの4エリアに分かれており、様々な種類の可愛い猫たちと触れ合えます。



マレーシア初

飲食

#### Nitinagin&Co



マレーシアで、タイの水上マーケットの雰囲気を経験。タイの屋台フード、人気のデザートなど、リアルなタイの食体験を楽しむことができます。



#### BookXcess

book  
xcess

優れた書籍をお手頃な価格で提供するマレーシアでチェーン展開をする大型書店。

書籍の大部分は、推奨小売価格から最大 80%の割引でお客様にご提供いたします。



#### ROLLERWA +



韓国発の屋内ローラースケートリンクが出店。ハイエンドの音響・照明システムと、モクテルバーを完備。ローラースケート愛好家と K-POP 愛好家に新しい体験を提供いたします。



※開業時期は店舗により異なります。  
※画像は全てイメージです。

### (3) マレーシア初出店、新業態のレストランが多数出店

マレーシア初出店やミシュラン掲載実績のある名店、有名シェフが手がける新コンセプトダイニングなど、これまでのショッピングモールにはなかった食の体験を提供します。マレーシアではおなじみのローカルレストランの味も楽しむことができます。

#### 有名シェフの手がける新コンセプトダイニング等、バリエーション豊かな食体験を提供

マレーシア初

飲食

Shin'Labo



新 SHIN' LABO  
BY JAMES WONG

有名シェフのジェームス・ウォンが手がけるモダンフレンチの技術と新鮮な海鮮等の日本食材、マレーシア独自の食材を芸術的に融合させることで、記憶に残る食体験をお届けします。

飲食

Marta's Kitchen



上質な食材を使って、家庭料理のレシピにヒントを得た本格的なスペイン料理をお楽しみいただけます。タパス、パエリア、チュロスなどの定番料理は、サングリアとの相性も抜群です。

飲食

Buena Brasa Gastropub



当店が提供するスペイン、ヨーロッパ料理は、独特の豊かな味と香りが特徴です。パエリアやタパス、炭火で焼いた肉などの人気メニューをお楽しみください。

飲食

What's on Tap



洗練されたカフェデザインと厳選されたスペシャルティコーヒーで、五感をフルに使った体験を提供するスペシャルティコーヒーショップです。

飲食

Beer Bank



マレーシアで最も豊富な品揃えとなる600種類以上のビールを扱うバー。洗練された快適な空間で、お気に入りのビールをお楽しみください。

#### ミシュラン掲載実績のある店舗やエクセレンス・アワード受賞店舗の味が楽しめます

ミシュラン  
掲載実績店

飲食

Hawker Chan



Hawker Chan のチキンライスとヌードル料理は、2016年にミシュランガイド・シンガポールに選出されました。醤油漬けにされた皮の滑らかな食感と柔らかくジューシーなチキンはライスとの相性も抜群です。

飲食

Nam Heong Chicken Rice



1938年の創業以来、80年以上の歴史を持つNam Heongは、3年連続でエクセレンス・アワードを受賞。大人気のチキンライスが、ららぽーとに登場します。

※開業時期は店舗により異なります。  
※画像は全てイメージです。

(4) 日本発のマレーシア初出店レストラン、お馴染みのレストランが新業態で出店

日本発マレーシア初出店となるレストランに加え、マレーシアで人気のあるレストランが多数出店。日本ならではの品質管理、素材へのこだわり通じて、本格的な日本の味をマレーシアの皆さまにお届けします。

マレーシア初出店を含む、本格的な日本の食体験

<p>マレーシア初 飲食</p> <p><b>DONQ/Mini One</b></p>  <p>1905 年創業、神戸生まれの老舗ベーカリー。日本国内 130 店舗、海外 35 店舗で展開。自慢のフランスパンとバラエティブレッド、かわいいミニクワッサンを展開します。</p>	<p>マレーシア初 飲食</p> <p><b>YAKINIKU SIZZLE by YAKINIQUEST</b></p>  <p>日本中の焼肉店を 2,000 軒以上食べ歩いた焼肉好きが、その魅力を世界に伝えたいと始めた「YAKINIQUEST」。マレーシアに新たな「日本焼肉」体験をお届けします。</p>
<p>マレーシア初 飲食</p> <p><b>MATCHA∞EIGHT</b></p>  <p>京都の農家と直接契約し、直送された高品質な茶葉のみを使った、抹茶アイスクリーム専門店。添加物や保存料を一切使用しない、お茶本来の味をマレーシアに届けます。</p>	<p>マレーシア初 飲食</p> <p><b>Tamaruya Honten Steakhouse</b></p>  <p>静岡で歴史をもつわさび漬の老舗、田丸屋本店がプロデュースするステーキハウスがマレーシアに初上陸。</p>
<p>飲食</p> <p><b>Fans</b></p>  <p>日本発プレミアムスイーツが単独出店。日本人のパティシエや和菓子職人による繊細で上品な菓子品質と、マレーシアの消費者が好む色味や味覚、食感などを融合させたハラル認証取得済みのスイーツを販売。</p>	<p>飲食</p> <p><b>IPPUDO</b></p>  <p>1985 年に福岡の大名で創業し、現在世界 15 カ国の地域に展開するラーメンのグローバルブランド。ららぽーとBBCCではオリジナルデザインの個室もご用意し、お客さまをお迎えします。</p>
<p>飲食</p> <p><b>Miyatake Sanuki Udon</b></p>  <p>宮武うどんは、厳格な品質管理のもと作られた日本の伝統的な讃岐うどんを直輸入。お好みのトッピングで作り上げる、本場日本の味をマレーシアにお届けいたします。</p>	<p>飲食</p> <p><b>SHABU-YO</b></p>  <p>すかいらーくの運営する日本のしゃぶしゃぶ専門店のマレーシア 3 号店。お肉のほかに野菜やご飯類、その他のサイドメニューがビュッフェ形式で食べ放題。</p>
<p>飲食</p> <p><b>TAKE-AWAY</b></p>  <p>手軽にお持ち帰りできる、新鮮で本格的な日本の味を楽しめるおにぎりを提供しています。おにぎりを通じて、1 日のスタートを応援します。</p>	

※開業時期は店舗により異なります。  
※画像は全てイメージです。

(5) グローバルブランド、ナショナルブランドの豊富なラインナップ

お馴染みのグローバルブランドやローカルブランドも多数出店いたします。フラッグシップ店舗を含む、魅力あふれる店舗を一部ご紹介します。

日本発のアイウェアブランド、人気ブランドのフラッグシップストアが誕生

<p>マレーシア初</p> <p><b>Zoff</b></p> <p>日本で高品質かつリーズナブルな価格設定が人気のメガネブランドがマレーシア初出店。新たなデザインでアイウェアのファッショントレンドをリードします。</p>	<p>Sony Store, BBCC</p> <p><b>Sony Store</b></p> <p>ソニーのフラッグシップストアがららぽーとBBCCに出店。お客さまのライフスタイルにあった商品をどこよりも充実した品揃えでご用意いたします。</p>
--	---

マレーシアで人気のブランドが新概念で出店

<p>Jaya Grocer</p> <p><b>Jaya Grocer</b></p> <p>生鮮品や輸入食品を扱うマレーシアで人気のスーパーが、ららぽーとBBCCに出店。豊富な品揃え、ここでしか手に入らない食品を、地域のお客さまにお届けします。</p>	<p>MR D.I.Y.</p> <p><b>MR D.I.Y.</b> Always Low Prices</p> <p>“ALWAYS LOW PRICES”のコンセプトでマレーシアに853店舗を展開。家庭用品、電気製品、文具・玩具からカーアクセサリまで高品質かつリーズナブルな商品を提供します。</p>
--	--

人気のインターナショナルブランドが多数出店

<p>Aigner</p> <p><b>AIGNER</b></p> <p>アイグナーは、美しい高級レザーバッグや革小物をお客さまに提案します。印象的なロゴは、アイグナーの優れたクラフトマンシップ、先進的なデザインの融合を表しています。</p>	<p>Hackett London</p> <p><b>HACKETT LONDON</b></p> <p>伝統的なブリティッシュスタイルから生まれたメンズブランド。スーツからカジュアルウェアを取り揃え、アストンマーチンとのコラボレーションでも知られています。</p>
<p>Levi's</p> <p><b>Levi's</b></p> <p>本物志向と自己表現で知られる象徴的なデニムブランド、LEVI'S®のコンセプトストア。パーソナライズされた顧客体験を提供し、お客さまのご要望に応じたカスタマイズが可能です。</p>	<p>POLO RALPH LAUREN</p> <p><b>POLO RALPH LAUREN</b></p> <p>ポロ・ラルフローレンは、現代のプレッピースタイルの原点です。由緒あるアイビーリーグと、伝統ある英国紳士の身なり、アメリカのスポーティを組み合わせたファッションは時代を超えて、全ての世代に愛されています。</p>
<p>MIND/ KIND™</p> <p><b>MIND/KIND</b></p> <p>MIND/KIND 𠄎は、魅力的なストリートウェアブランドや新進気鋭のコンテンポラリーデザイナーブランドを取り扱うセレクトショップです。</p>	



その他、ライフスタイルを豊かにする人気ショップが出店いたします。

※開業時期は店舗により異なります。  
※画像は全てイメージです。



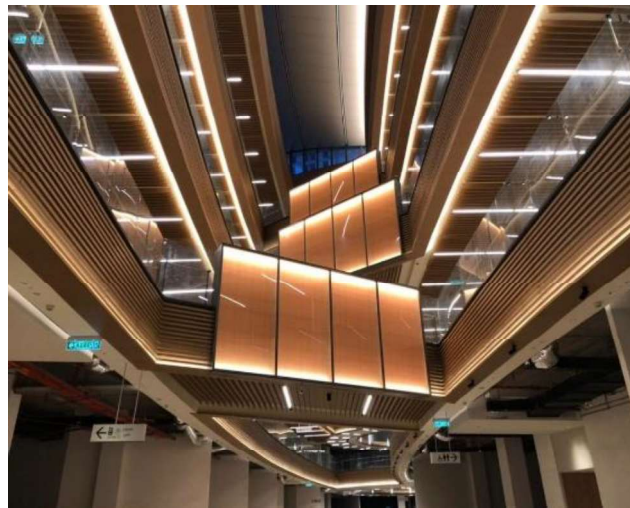
### 3. 多様なライフスタイル・ニーズに対応した環境演出

#### (1) 都会的で洗練された建築デザインと、自然の温かみを感じられる内装デザイン

「シンプルモダン」、「ジャパニスト」のデザインコンセプトのもと、都心の一等地に相応しいスタイリッシュな外観と、人々が気持ちよく過ごせる温かみのある内装デザインを実現しました。



施設外観



共用通路

#### (2) バリエティに富んだ食を提供する、様々なフードエリア

多様なニーズに応えるスーパーマーケットや、テイクアウトフードが充実した「デパチカマルシェ」、カジュアルフードコート「カフェテリア」などを有する食の一大集積フロアのほか、屋外での飲食も楽しめる「グルメストリート」、1,400席からなる大型フードコート「ガーデンダイニング」など、何度も足を運びたくなる多様な食のシーンをご用意しました。



「デパチカマルシェ」(地下1階)CG  
自宅へのお持帰りや、パーティ等のお土産に便利



「グルメストリート」(地上1階)CG  
開放的な屋外空間で食事を楽しめるテラス席もご用意



フードコート「ガーデンダイニング」(地上5階)CG  
お子さまも楽しめるキッズスペースを設置



### (3) リラックスした環境の中で、好奇心を満たす体験を提供する共用スペース

豊かな木々と芝生に囲まれ、屋根付階段ステージも備えた広さ約 1,700 m<sup>2</sup>の「セントラル ルーフトップ ガーデン」、グルメストリートの中央部に位置する「WOW プラザ」など、様々なニーズに対応できるイベントスペースを完備。メインエントランスに隣接する「グランドステップス」では、LED を活用し様々なイルミネーションで環境を演出します。



セントラル ルーフトップ ガーデン(地上 5 階)



WOW プラザ(地上 1 階)

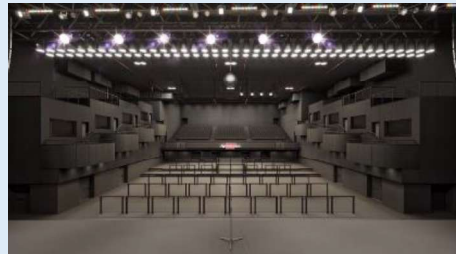
また、ららぽーと BBCC に隣接する街区の「エンターテインメント ハブ」エリアには、日本を代表するアジア最高水準のコンサートホール「Zepp Kuala Lumpur」がマレーシアに初出店します。本施設では、日本および台湾で 10 店舗を運営する Zepp と連携し、音楽を起点とするイベントやキャンペーンの実施を予定しています。地域の名産品を取り扱うマレーシア グランドバザールや、シネマコンプレックスのゴールデン スクリーン シネマズ等、その他の隣接街区とも連携を図っていく予定です。

#### エンターテインメント ハブ(ららぽーと BBCC 隣接街区)



##### Zepp Kuala Lumpur

最大約 2,500 人の収容人数に加え、8 つの VIP エリアを完備。  
著名アーティストのライブに加え、ファッションショー、eSports トーナメント、格闘技イベント等の幅広い用途での活用を通じ、新たな文化交流拠点となります。



##### マレーシア グランドバザール

マレーシアの全州から厳選された職人のブランドが並び、ストリートフード、手工芸品、現代工芸品、文化的なパフォーマンスを体験することができる新たな観光スポットです。

### (4) 施設の安全・安心

お客さまに安心してお買い物を楽しんでいただくため、館内設備やカート等の消毒の定期実施に加えて、エレベータの非接触対応パネル導入など衛生的な環境整備の取り組みを行ってまいります。



館内消毒の定期実施  
(イメージ)



非接触対応エレベータ  
(イメージ)

## 4. 新たなお買い物体験を実現する顧客サービス、ご出店者様のサポート

### (1) ららぽーとBBCC 専用の会員アプリを通じたポイントプログラム

スマートフォン上でワンストップ型の顧客サービスを提供する、本施設専用の会員アプリの運用を開始いたします。アプリを通じ、セール・イベントなどの最新情報やアプリ会員限定の割引・サービスを受けられるお得なクーポンをお届けします。また、会員アプリのカメラでQRコードを撮影することで、駐車場所の記録、所在地の確認、近隣店舗のクーポンの取得などが可能となります。

#### 特典一覧(予定)

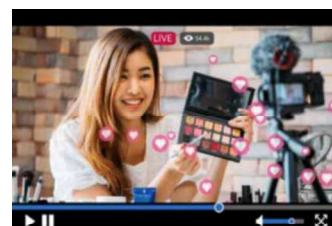
- 対象店舗でのお買い上げ時にお買い上げ金額の1%をポイント付与
- ポイントアップデートを開催
- セール中のお買い物で更なるボーナスポイントをプレゼント
- アプリ新規登録でのポイントプレゼント
- お誕生月のポイントプレゼント
- アプリ内のゲーム参加でポイントプレゼント
- 各店舗からのお得なクーポン配信など、多数の特典をご用意



### (2) ライブストリーミング

オンラインプラットフォームを活用し、個別店舗の新商品紹介やキャンペーンのPRをリアルタイムにお届けいたします。

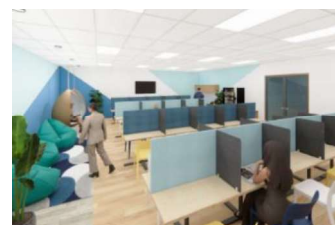
お客さまは自宅にいながら施設の最新情報、店舗の詳細情報等を取得することが可能です。



### (3) スタッフの皆さまに働きやすい環境を提供

本施設では、従業員の皆さまの働きやすい環境の実現のため、快適で衛生面にもこだわった従業員休憩室をご用意します。

- 植栽をあしらったリラックスできる空間
- 仮眠スペース設置
- パウダールーム設置
- フリーWi-Fi・スマートフォン・PC用充電エリア設置
- 除菌装置設置
- 間仕切りのあるカウンター席でソーシャルディスタンス確保



### (4) マレーシア現地スタッフの採用サポート

マレーシアに拠点を置く各人材会社と連携し、本施設の店舗で働く従業員の採用活動をサポートさせていただきます。

※サービス開始時期は施策によって異なります。  
※画像は全てイメージです。

【物件概要】

物件名称	三井ショッピングパーク ららぽーとブキッ・ビンタン シティ センター
所在地	Bukit Bintang City Centre, No.2, Jalan Hang Tuah, 55100 Kuala Lumpur, Malaysia
交通アクセス	LRT 線, KL モノレール線「Hang Tuah」駅直結 MRT Sungai Buloh Kajang 線「Merdeka」駅徒歩 5 分
敷地面積	約 41,800 m <sup>2</sup> (本商業施設を含む BBCC プロジェクト全体は 78,500 m <sup>2</sup> )
延床面積	約 133,000 m <sup>2</sup>
店舗面積	約 82,600 m <sup>2</sup>
建物規模	地上 5 階、地下 5 階(駐車場 地下 2 階～5 階含む)
店舗数	約 400 店舗
駐車場台数	約 2,400 台
環境デザイン	スタジオタクシミズ
設計・施工	IJM Construction Sdn Bhd
運営管理	MFBCC Retail Mall Sdn Bhd
スケジュール	2022 年 1 月 20 日開業(予定) ※新型コロナウイルス感染拡大等により、開業日は変更となる可能性がございます。

【三井不動産の海外事業について】

当社グループは、グループ長期経営方針「VISION 2025」にて「グローバルカンパニーへの進化」を掲げており、海外事業の飛躍的な成長を目指しています。これまでに、アメリカ・イギリスの欧米諸国に加え、アジア諸国・地域での事業を展開しています。商業施設事業は、クアラルンプールおよび台湾諸都市においてアウトレット事業を、また、上海、クアラルンプール、台湾諸都市においてららぽーと事業を推進しています。さらに、シンガポール、タイ、中国、アジア諸都市では住宅事業、台北ではホテル事業、バンコク近郊では物流施設事業、インド・バンガロールではオフィス事業を推進しており、拡大する消費を積極的に取り込み、現地に貢献しながら、早期に利益を拡大すべく、成長著しいアジアでの事業を積極的に推進しています。今後も更なる事業の拡大を目指しています。

【三井不動産のマレーシアでの事業について】

2015 年に、当社初となる海外における商業施設事業「三井アウトレットパーク クアラルンプール国際空港 セバン」(商業施設)を開業。

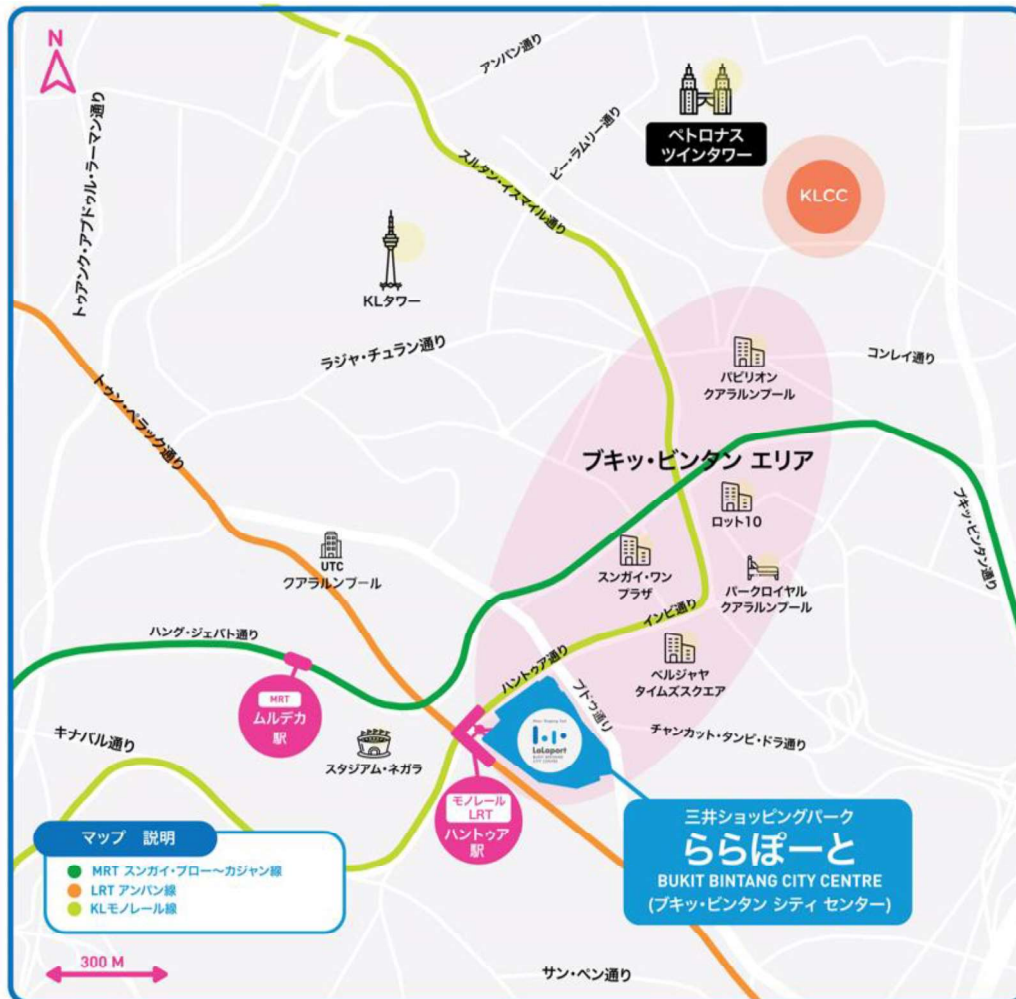
2016 年、ららぽーと BBCC プロジェクトを推進するための合弁会社「MFBCC Retail Mall Sdn Bhd」を共同事業者と共に設立し、事業を推進してまいりました。

2017 年、マレーシアにおける事業拡大に伴い、現地法人「マレーシア三井不動産」を設立。クアラルンプール及びその周辺地域を中心に商業施設 2 物件、および住宅事業 3 物件を推進し、今後もさらなる事業の拡大を図ります。



<添付資料①> 位置図

【広域図】



【BBCC 街区配棟図】



<添付資料②> 出店店舗一覧 1(マレーシア初出店)

業種	店舗名 (仮称)	概要
ファッション雑貨	Zoff	日本で高品質かつリーズナブルな価格設定が人気のメガネブランドがマレーシア初出店。新たなデザインでアイウェアのファッショントレンドをリードします。
家具・家電・生活雑貨	NITORI	日本を中心に、アジア・米国で640店以上展開する家具・インテリア専門店。お客さまが住まいの空間を自由にコーディネートでき、暮らしを豊かにする商品を「お、ねだん以上。」な価格と品質で提供してまいります。日本で大好評のひんやり寝具「Nクール」シリーズ等も豊富に取り揃え、東南アジアで初となるNITORIがマレーシアに登場します。
家具・家電・生活雑貨	Nojima	日本国内で190店舗以上を展開するデジタル、生活家電専門店。自社スタッフがお客さまのニーズに合わせて最適な商品をコンサルティングする提案力、商品に付随する様々なサービスとの総合提案が強みです。マレーシア初のNojima店舗を現地グループ会社のCourts Malaysiaと共同運営でらぼーとBBCCにオープンします。PC、モバイル端末、AV、生活家電、理美容家電、家具など、お買い得品から最新トレンド商品まで幅広いニーズにお応えいたします。
飲食	DONQ/Mini One	1905年創業、神戸生まれの老舗ベーカリー。日本国内130店舗、海外35店舗で展開。自慢のフランスパンとバラエティレッド、かわいいうニコロワサンで展開します。
飲食	MATCHA EIGHT	京都の農家と直接契約し、直送された高品質な茶葉のみを使った、抹茶アイスクリーム専門店。添加物や保存料を一切使用しない、お茶本来の味をマレーシアに届けます。
飲食	Shin'Labo	有名シェフのジェームス・ウォンが手がけるモダンフレンチの技術と新鮮な海鮮等の日本食材、マレーシア独自の食材を芸術的に融合させることで、記憶に残る食体験をお届けします。
飲食	Tamaruya Honten Steakhouse	静岡で歴史をもつわさび漬の老舗、田丸屋本店がプロデュースするステーキハウスがマレーシアに初上陸。
飲食	Nitinagin&Co	マレーシアで、タイの水上マーケットを体験。タイの屋台フード、人気のデザートなど、マレーシアにいながら、リアルなタイの食体験を楽しむことができます。
飲食	YAKINIKU SIZZLE by YAKINIQUEST	日本中の焼肉店を2,000軒以上食べ歩いた焼肉好きが、その魅力を世界に伝えたいと始まった「YAKINIQUEST」。マレーシアに新たな「日本焼肉」体験をお届けします。
サービス	Coo&RIKU	日本最大級のペットショップがマレーシアに初出店。併設の猫カフェは陸・海・空・宇宙がテーマの4エリアに分かれており、様々な種類の可愛い猫たちと触れ合えます。
サービス	Star Child	“子育てと社会づくりの星になる”をビジョンに掲げ、日本で40の園を運営している認可保育所、スターチャイルド。子どもたちの無限の可能性を信じ、意欲を引き出し、園児一人ひとりを伸ばす保育を実現するために、高品質の“日本式保育”に加え、新たに開発したオリジナル教育コンテンツWALLET*と共にマレーシアへ進出します。 *WALLETは五感を通じて、脳力を開発するプログラムです。 W (Watching = 観る学び) A (Activating = 行動・感覚) L (Listening = 聴く学び) E (Expressing = 表現・発表) T (Thinking = 思考・創造)

※開業時期は店舗により異なります。  
※上記リストは2021年12月16日時点の情報です。

## 出店店舗一覧 2

業種	店舗名 (仮称)
ファッション	6IXTY8IGHT
ファッション	BERFOE
ファッション	Body Glove
ファッション	Common Sense
ファッション	Como Studio
ファッション	Dapper
ファッション	Dockers
ファッション	F.O.S
ファッション	HACKETT LONDON
ファッション	IZO Jeans
ファッション	Jeanz concept
ファッション	Kashkha
ファッション	Levi's
ファッション	Max Fashion
ファッション	MIND/KIND™
ファッション	MNB
ファッション	Moto Guzzi
ファッション	POLO RALPH LAUREN
ファッション	Private Stitch
ファッション	Room8008
ファッション	Smart Master
ファッション	SODA
ファッション	The Under Shop
ファッション	Voir Gallery
キッズ&マタニティ	Aira Kamilia
キッズ&マタニティ	Gaagookids
キッズ&マタニティ	PONEY
ファッション雑貨	Adidas Originals
ファッション雑貨	Adidas Performance
ファッション雑貨	AIGNER
ファッション雑貨	Brooks
ファッション雑貨	Carlo Rino
ファッション雑貨	Chow Tai Fook
ファッション雑貨	Clarks
ファッション雑貨	Couple Lab
ファッション雑貨	Focus Point
ファッション雑貨	G-Shock Casio
ファッション雑貨	GEOX
ファッション雑貨	Herschel
ファッション雑貨	Kickers
ファッション雑貨	Leather Avenue
ファッション雑貨	Lucky Gems
ファッション雑貨	Panda Eyes
ファッション雑貨	Pansy
ファッション雑貨	Paris Miki
ファッション雑貨	Peak
ファッション雑貨	Pierre Cardin Lingerie
ファッション雑貨	PUMA

業種	店舗名 (仮称)
ファッション雑貨	Red's Revenge
ファッション雑貨	Salomon
ファッション雑貨	Seen Eyewear
ファッション雑貨	Skechers
ファッション雑貨	Sorella
ファッション雑貨	SOXWORLD
ファッション雑貨	Sports Paragon
ファッション雑貨	Sun Paradise
ファッション雑貨	SUNGLASS & VISION
ファッション雑貨	The North Face
ファッション雑貨	Tomei
ファッション雑貨	Travel For All
ファッション雑貨	Vans
ファッション雑貨	Veese Collections
ファッション雑貨	Young Hearts
化粧品&パーソナルケア	A-Saloon
化粧品&パーソナルケア	Evolcare
化粧品&パーソナルケア	IL Fragrance
化粧品&パーソナルケア	Mom & Baby Skincare Club
化粧品&パーソナルケア	Natural Wonders
化粧品&パーソナルケア	Recross Hair Studio
化粧品&パーソナルケア	The Face Shop
家具・家電・生活雑貨	Hydro Flask
家具・家電・生活雑貨	MR. D.I.Y.
ライフスタイル	BookXcess
ライフスタイル	Dzi Kingdom
ライフスタイル	Garmin
ライフスタイル	Gintell
ライフスタイル	Going Shop
ライフスタイル	Honor
ライフスタイル	Huawei
ライフスタイル	Kohimaran
ライフスタイル	Life n Fitness
ライフスタイル	Metrojaya
ライフスタイル	MYGO (TBC)
ライフスタイル	OPPO
ライフスタイル	Puzzle Planet
ライフスタイル	QMac
ライフスタイル	S&J Co.
ライフスタイル	Sheldonet Toy Store
ライフスタイル	Sony Store, BBCC
ライフスタイル	Toy World
ライフスタイル	Xiaomi
スーパー	Jaya Grocer
スーパー	JONETZ by DON DON DONKI
薬局	Guardian
薬局	Health Lane Family Pharmacy

※開業時期は店舗により異なります。  
 ※上記リストは2021年12月16日時点の情報です。



出店店舗一覧 3

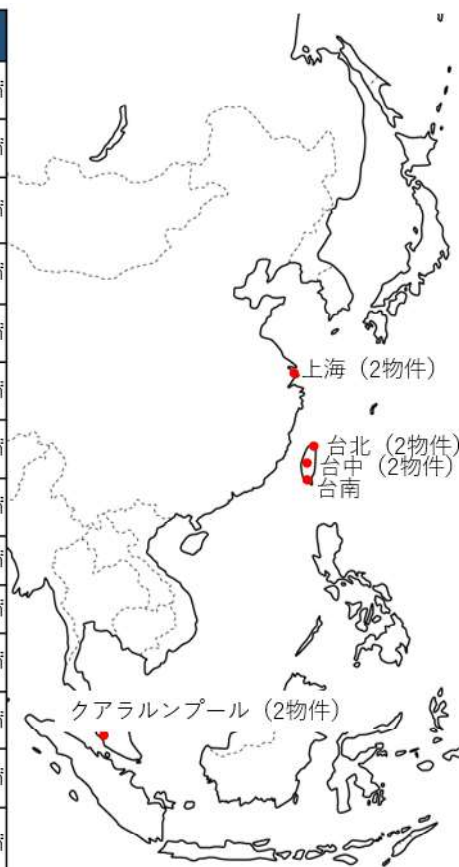
業種	店舗名 (仮称)
飲食	Ape Kitchen
飲食	Aroma De Nata
飲食	Auntie Anna & Pak Cik Omar
飲食	Auntie Lora
飲食	Ayam Penyet Best
飲食	Baba Franco
飲食	Beer Bank
飲食	Boost Juice Bars
飲食	Buena Brasa Gastropub
飲食	Burger King
飲食	Cake Moments
飲食	Cat & the Fiddle
飲食	Chicken Rice
飲食	Chun Yang Tea
飲食	CHUNZ
飲食	Cow Cow Yogurt
飲食	Dee Coffee
飲食	Dôme's Café
飲食	Dunkin'
飲食	Famous Amos
飲食	Fans
飲食	Fat Daddy Fried Chicken
飲食	Fruits Farm in The City
飲食	FYF Kopitiam Express
飲食	Garrett Popcorn Shops
飲食	Gong Cha
飲食	Grill & Go
飲食	Harley's
飲食	Haruka Bakery
飲食	Hawker Chan
飲食	Helado
飲食	Herman Ayam Kampung
飲食	Honey Land
飲食	Hookie Dookie Lounge & Bar
飲食	Hot & Roll
飲食	Ice Cream Corner
飲食	IPPUDO
飲食	JJ Chili Pan Mee
飲食	K-wing
飲食	Kedey Kamek
飲食	Kenny Rogers Roasters
飲食	Kirindo
飲食	Kōsa coffee
飲食	Lian Thong
飲食	Little Wok Fried Rice King
飲食	llaollao
飲食	Loong Kee Hokkien Mee
飲食	Marta's Kitchen

業種	店舗名 (仮称)
飲食	Memang Meow
飲食	Miink Coffee
飲食	Miyatake Sanuki Udon
飲食	Moojicha
飲食	Mr. Chizu
飲食	MyRotee
飲食	Nam Heong Chicken Rice
飲食	Nang Haus
飲食	Nyonya Melaka
飲食	OneZo
飲食	Papafry
飲食	Para Thai
飲食	Paradise Dynasty
飲食	Pop Meals
飲食	REZ'S HEAVEN - Modern Local Fusion
飲食	Rotiboy
飲食	Sai Kee
飲食	Sangkaya
飲食	Secret Recipe
飲食	Seoul Garden
飲食	SHABU-YO
飲食	Sizzling Hot Plate & Claypot
飲食	Starbucks
飲食	Suay Authentic Thai Cuisine
飲食	Sugar and I
飲食	Sukiya
飲食	Sushi King
飲食	TAKE-AWAY
飲食	Taste by Bert
飲食	The Brew Crew
飲食	The Chicken Rice Shop
飲食	The H. Temptation Cafe
飲食	The Sultani
飲食	The 3's Grill
飲食	Torii Teppanyaki
飲食	Water Liu Liu
飲食	What's on Tap
飲食	Yatta Teppanyaki
飲食	yewyewkl
サービス	Celcom
サービス	Hotlink
サービス	KL Remit Exchange
サービス	Klinik Mediviron
サービス	Shine Shine
サービス	Siam Oasis
サービス	TM Money Exchange
サービス	WeGo
エンターテインメント	ROLLERWA+

※開業時期は店舗により異なります。  
 ※上記リストは 2021 年 12 月 16 日時点の情報です。

<添付資料③> 三井不動産が海外で展開する商業施設(2021年12月現在)

国/地域	物件名	開業年	店舗数(約)	店舗面積(約)
中国	三井ショッピングパーク ららぽーと 上海金橋	2021年	180店舗	55,000㎡
	三井ショッピングパーク ららステーション上海蓮花路	2021年	90店舗	16,500㎡
台湾	三井アウトレットパーク 台湾林口	【1期】2016年	220店舗	45,000㎡
		【2期】2024年(予定)	90店舗	26,900㎡
	三井アウトレットパーク 台中港	【1期】2018年	170店舗	35,000㎡
		【2期】2021年	50店舗	8,000㎡
	(仮称) 三井アウトレットパーク 台南	【1期】2022年(予定)	180店舗	33,000㎡
		【2期】2025年(予定)	50店舗	11,500㎡
(仮称) 三井ショッピングパーク ららぽーと 台中	2022年(予定)	270店舗	68,000㎡	
(仮称) 三井ショッピングパーク ららぽーと 台湾南港	2023年(予定)	250店舗	70,000㎡	
マレーシア	三井アウトレットパーク クアラルンプール国際空港セパン	【1期】2015年	130店舗	24,000㎡
		【2期】2018年	70店舗	9,800㎡
		【3期】2022年	5店舗	7,000㎡
	三井ショッピングパーク ららぽーと ブキッ・ピンタン シティセンター	2022年	400店舗	82,600㎡
合計		9物件	2,155店舗	492,300㎡



<添付資料④> 三井不動産グループのSDGsへの貢献について

[https://www.mitsui-fudosan.co.jp/corporate/esg\\_csr/](https://www.mitsui-fudosan.co.jp/corporate/esg_csr/)

三井不動産グループは、「共生・共存」「多様な価値観の連繋」「持続可能な社会の実現」の理念のもと、人と地球がともに豊かになる社会を目指し、環境(E)・社会(S)・ガバナンス(G)を意識した事業推進、すなわち ESG 経営を推進しております。当社グループの ESG 経営をさらに加速させていくことで、日本政府が提唱する「Society 5.0」の実現や、「SDGs」の達成に大きく貢献できるものと考えています。

\*なお、本リリースの取り組みは、SDGs(持続可能な開発目標)における3つの目標に貢献しています。

- 目標 8 働きがいも経済成長も
- 目標 11 住み続けられるまちづくりを
- 目標 17 パートナーシップで目標を達成しよう

