

今まで以上に愛されるホテルを目指して

## 創業 72 年の老舗ホテル、1 階部分を今秋リニューアル！

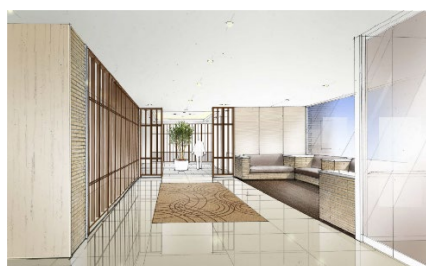
株式会社芝パークホテル（港区・芝公園 取締役社長 柳瀬連太郎）は、2020年11月16日（月）に、芝パークホテル 1階部分をリニューアルオープンいたします。

### 伝統や地域の歴史と調和するデザイン

芝パークホテルは、1948年から緑豊かな歴史ある芝の地で、地域の伝統や文化に誇りと責任を持ち歩んできました。創業当時から、お客様一人ひとりに愛され続けるホテルとなるよう「おもてなしの心」を常に大切にしております。そのため、デザインはホテルの伝統が守る「おもてなし」の心と、新しい技術を取り入れた「機能性」が共存する空間にふさわしい、古き良き雰囲気と清新な要素が融合したものを目指しました。

### デザインコンセプトは「水」、「灯」、そして「緑」

入って正面のエントランスホールは、なごみをもたらす「水」をテーマとしたデザインでお客様をお迎えいたします。左手は暖炉にとる「灯」をテーマとした、ご宿泊者様専用のラウンジです。チェックイン/アウトはさらに奥のフロントスペースにて承ります。右手は寛ぎの「緑」をテーマにした新しいスタイルのダイニングで、吹き抜けからの自然光と室内外のグリーンにより、上質でリラックスした時間をお楽しみいただけます。



エントランスホール



宿泊者専用ラウンジ



新ダイニング

芝パークホテルは、本リニューアルにより今まで以上にお客様に愛されるホテルを目指して邁進してまいります。

◇リニューアルオープン日：2020年11月16日（月） ◇所在地：東京都港区芝公園1丁目5番10号

◇リニューアル面積：フロント/ラウンジ 220㎡（66.5坪） ダイニング 300㎡（90.75坪）

◇基本設計：GRID DESIGN ◇実施設計・施工：三越伊勢丹プロパティデザイン

#### 本件に関する報道関係者からのお問い合わせ先

芝パークホテル 広報：早乙女

[sotome@shibaparkhotel.com](mailto:sotome@shibaparkhotel.com) / 070-6448-2236

TEL：03-3433-4141 FAX：03-5470-7515

一般のお客様からの予約・お問い合わせ先：芝パークホテル 03-3433-4141（代）