

六本木エリアに初出店の「三井ガーデンホテルズ」プレミアシリーズが誕生

「三井ガーデンホテル六本木プレミア」(257 室)

2020 年 1 月 24 日 開業

～ 2019 年 7 月 30 日 予約受付開始 ～

このたび、三井不動産株式会社および株式会社三井不動産ホテルマネジメントは、「三井ガーデンホテル六本木プレミア」(所在:東京都港区六本木三丁目 15 番 17 号)を 2020 年 1 月 24 日(金)に開業することを決定いたしましたので、お知らせいたします。

なお、予約の受付は、2019 年 7 月 30 日より開始いたします。

当ホテルは、東京メトロ日比谷線・都営大江戸線「六本木」駅から徒歩約 5 分、東京メトロ南北線「六本木一丁目」駅から徒歩約 7 分という交通利便性に優れ、「東京ミッドタウン」や「六本木ヒルズ」といった大規模複合施設からもほど近い立地です。

六本木は、ビジネスや観光スポットとして、国内だけでなくインバウンドのお客さまにも知名度が高い街であることから、当ホテルは、ビジネス、観光・レジャーの滞在拠点として、国内外のお客さまの宿泊ニーズに応じてまいります。

また、当ホテルは、全国で 6 施設目、都内では 4 施設目の「三井ガーデンホテルズ」のプレミアシリーズとして、客室は平均約 27 m²と余裕をもった設計としており、六本木の夜景をお楽しみいただけるよう全客室に大きな窓面をご用意しております。また、インバウンドのお客さまのご要望にお応えして、館内には宿泊ゲスト専用の共用スペースとしてフィットネスジムを設けております。さらに、最上階には東京タワーの眺望をお楽しみいただけるテラス付きレストラン・バーを設け、共用スペースの充実を図り、国内外から観光・レジャーやビジネスでご滞在するゲストのニーズに対し、快適で上質な空間とサービスでお応えてまいります。

<当ホテルの特長>

- 六本木駅に至近で、周辺には「東京ミッドタウン」や「六本木ヒルズ」等の大規模複合施設があり、六本木の街の華やかさに囲まれた貴重な立地
- 六本木の街に彩りを与えるホテル外観デザインと艶麗な六本木を表現したモダンなインテリアデザイン
- 最上階には東京タワーを望むテラス席を備えたレストラン・バーが出店予定



外観(完成予想パース)



ホテルからの眺望(完成予想パース)

1. 施設の特長

① 華やかな六本木の街で輝きを放つ外観とエントランスロビー

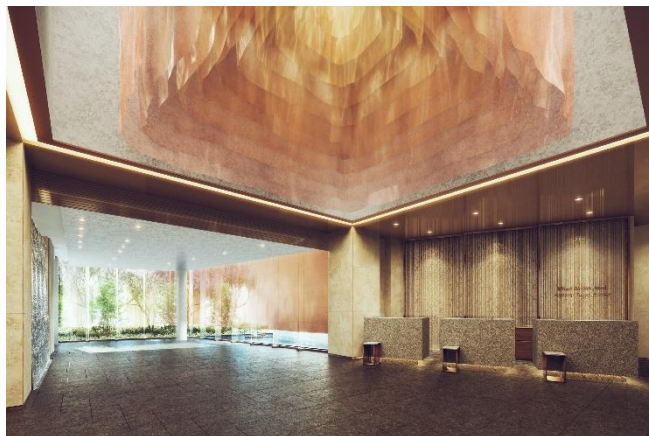
当ホテルの外観・外構デザイン監修は、光井純&アソシエーツ建築設計事務所を起用し、六本木の街に大胆なデザインを描き出します。

外観は、寄木や折紙、屏風のような「和」をモチーフに取り入れ、細やかな陰影を演出することでインバウンドのお客さまにも日本らしさを感じていただけるデザインとし、季節や時間によって刻々とその表情を変え、六本木の街並みに彩りを与えます。



当ホテルを見上げた眺望

1階のエントランスロビーは自然光が差し込み、彩り豊かな外構の植栽や水盤・アクアウォールにより開放感ある爽やかな空間となっております。また、インテリアには特殊な加工を施したファブリックアートを配し、柔らかな演出でゲストをお迎えいたします。



エントランスロビー

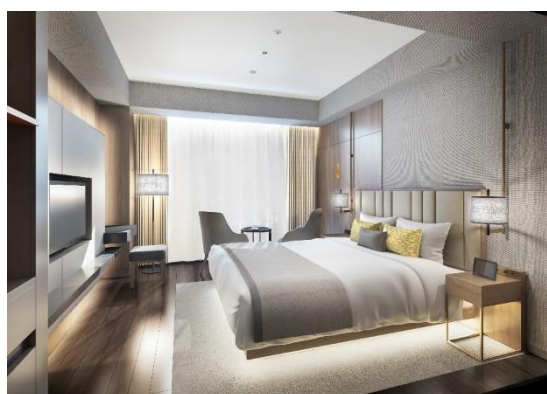
② 上質でゆとりある客室設計と充実した共用スペース

客室は、平均約 27 m²と余裕をもった設計としており、全室が 2 名以上での宿泊が可能で、客室最上階には約 60 m²のジュニアスイートを 1 部屋設けております。客室のデザインは株式会社乃村工藝社を起用し、照明計画で六本木ならではの艶のある華やぎを演出しながら、漆風塗装や木目の質感により成熟した日本の美意識を醸し出す落ち着いたデザインとなっております。

また、館内には宿泊者専用の最新機器を導入したフィットネスジムを設け、ゲストの滞在時間をより上質な時間へと誘います。



ジュニアスイート(約 60 m²)



スーペリアダブル(約 27 m²)

③ レストラン・バー

ホテル最上階となる14階には、東京タワーや六本木ヒルズ等、都会ならではの夜景を一望できるレストランを設けております。モーニングタイムでは自然光が降り注ぐ気持ち良い空間でセミビュッフェスタイルのご朝食を提供し、ディナータイムではバーカウンターから夜景をお楽しみいただきながらゆっくりとお寛ぎいただける空間を提供いたします。



レストランフロアからの眺望

2. 物件概要

ホテル名称	三井ガーデンホテル六本木プレミア
所在	東京都港区六本木三丁目15番17号
交通	東京メトロ日比谷線・都営大江戸線「六本木」駅から徒歩約5分 東京メトロ南北線「六本木一丁目」駅から徒歩約7分
構造規模	鉄骨造、地上14階
客室数	257室
付帯施設	フィットネスジム(13階) レストラン・バー(14階)
電話	03-5545-1431
公式サイトURL	https://www.gardenhotels.co.jp/roppongi-premier/

株式会社三井不動産ホテルマネジメントは、現在、アッパーミドルクラスの宿泊主体型ホテルである「三井ガーデンホテルズ」(24施設)とハイクラスの宿泊主体型ホテルである「ザ セレスティンホテルズ」(3施設)を全国で計27施設・7,001室運営しております。

当ホテルは、「三井ガーデンホテルズ」のプレミアシリーズのホテルであり、今後開業を予定しております「三井ガーデンホテル京都駅前」(2019年8月29日開業予定・136室)、「三井ガーデンホテル銀座五丁目」(2019年9月26日開業予定・338室)「三井ガーデンホテル神宮外苑の杜プレミア」(2019年11月22日開業予定・362室)、に続く、三井ガーデンホテルズとしては28施設目のホテルとなります。

なお、プレミアシリーズとしては、2019年11月22日に開業する「三井ガーデンホテル神宮外苑の杜プレミア」(362室)に続き、6施設目となります。

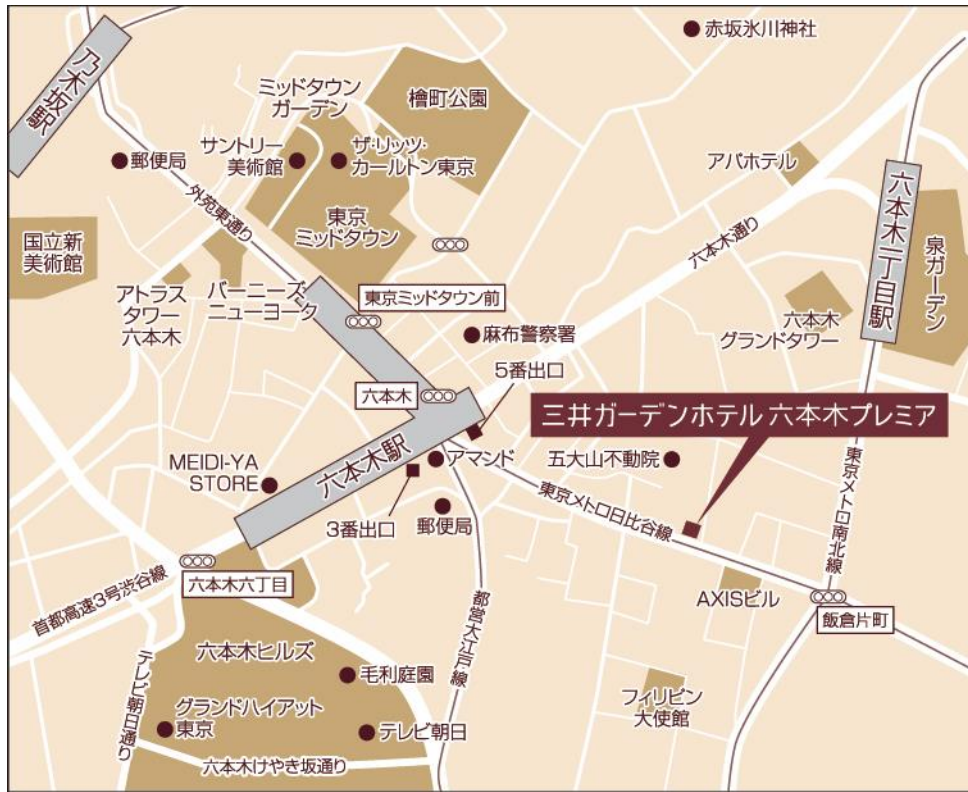
三井不動産グループは、今後も首都圏や全国の主要都市において積極的に新規展開を行ってまいります。

添付資料 1. 位置図

2. 三井不動産ホテルマネジメントグループのホテル一覧

<添付資料>

1. 位置図



2. 三井不動産ホテルマネジメントグループのホテル一覧

